

中華民國115年度

新北市總預算案

新北市政府教育局主管

新北市地方教育發展基金
新北市汐止區保長國民小學

附屬單位預算之分預算
(非營業部分)

新北市汐止區保長國民小學編

新北市汐止區保長國民小學
新北市地方教育發展基金
目 次
中 華 民 國 115 年 度

一、業務計畫及預算說明.....	第	1	-	4	頁
二、預算主要表					
1、基金來源、用途及餘絀預計表.....	第	5	-	5	頁
2、基金來源、用途及餘絀預計表說明.....	第	6	-	6	頁
3、現金流量預計表.....	第	7	-	7	頁
三、預算明細表					
1、基金來源明細表.....	第	8	-	8	頁
2、基金用途明細表.....	第	9	-	12	頁
四、預算附表					
單位(或計畫)成本分析表.....	第	13	-	13	頁
五、預算參考表					
1、5年來主要業務計畫分析表.....	第	14	-	14	頁
2、員工人數彙計表.....	第	15	-	15	頁
3、用人費用彙計表-依人員別.....	第	16	-	17	頁
4、用人費用彙計表-依用途別.....	第	18	-	19	頁
5、各項費用彙計表.....	第	20	-	22	頁
六、附 錄					
1、預計平衡表.....	第	23	-	24	頁
2、資本資產明細表.....	第	25	-	25	頁

新 北 市 汐 止 區 保 長 國 民 小 學

新 北 市 地 方 教 育 發 展 基 金

業 務 計 畫 及 預 算 說 明

中 華 民 國 115 年 度

壹、基金概況

一、設立宗旨及願景

- (一)本校依據「國民教育法」之規定辦理，以養成德、智、體、群、美五育均衡發展之健全國民為宗旨。
- (二)本校自 99 年度起依教育經費編列與管理法第 13 條規定設置「新北市地方教育發展基金」，以促進教育健全發展，提昇教育經費運用績效。

二、施政重點

- (一)培育五育兼備，多元性向發展之健全國民。
- (二)加強生活教育，引導人生正確價值方向和行為態度。
- (三)陶冶並平衡身心發展，促進並調和群己關係。

三、組織概況

本校設置校長 1 人，綜理全校校務，下設教導處、總務處、輔導室、附設幼兒園等單位，員額編制教師 17 人、教保員 1 人、職員 2 人、工友 1 人、廚工 1 人，共計 23 人。

四、基金歸類及屬性

本基金係預算法第 4 條第 1 項第 2 款所定，特定收入來源，供特殊用途之特別收入基金，並編製附屬單位預算。

貳、業務計畫

單位：新臺幣千元

一、基金來源

來源別	本年度預算數	實施內容
財產收入	2	利息收入 2 千元。
政府撥入收入	25,211	公庫撥款收入 2,521 萬 1 千元。
規費收入	20	使用規費收入 2 萬元。
教學收入	379	學雜費收入 37 萬 9 千元。
其他收入	31	雜項收入 3 萬 1 千元。

二、基金用途

業務計畫	本年度預算數	實施內容
國民教育業務計畫	25,593	本年度預算編列 2,559 萬 3 千元，計有普通班 7 班、特教班 1 班、附設幼兒園 1 班，合計 9 班，學生人數 221 人；本計畫擬新購各科教學設備，充實各科教材，以提高教學效能，革新教學方法；辦理場地開放、藝文競賽、數位教學、科學推廣、學生輔導等項目，以期透過各項活動，強健學生身心體魄，增進學生生活智慧；配合校務推動行政處室支援工作，進而增進運作效能。
建築及設備業務計畫	150	本年度預算編列 15 萬元，計有其他設備 15 萬元，辦理充實各項教學及辦公設備、學校館藏圖書。

參、預算概要

一、基金來源及用途之預計

(一)本年度基金來源 2,564 萬 3 千元，較上年度預算數 2,546 萬 1 千元，增加 18 萬 2 千元，約 0.71%，主要係市庫撥款收入增加所致。

(二)本年度基金用途 2,574 萬 3 千元，較上年度預算數 2,556 萬 1 千元，增加 18 萬 2 千元，約 0.71%，主要係用人費用增加所致。

二、基金餘絀之預計

本年度基金來源及用途相抵後，差短為 10 萬元，與上年度預算數相同，將移用以前基金餘額 10 萬元支應。

三、補辦預算事項：無。

肆、以前年度計畫實施成果概述

一、前(113)年度計畫實施成果概述：基金來源決算數 2,851 萬 9,923 元，基金用途決算數 2,839 萬 6,283 元，賸餘數 12 萬 3,640 元。

二、上年度已過期間(114 年 1 月 1 日至 6 月 30 日止)計畫實施成果概述：

(一)基金來源部分：財產收入 528 元、政府撥入收入 1,844 萬 4,575 元、規費收入 1 萬 1,211 元、教學收入 13 萬 4,300 元、其他收入 2 萬 5,656 元。

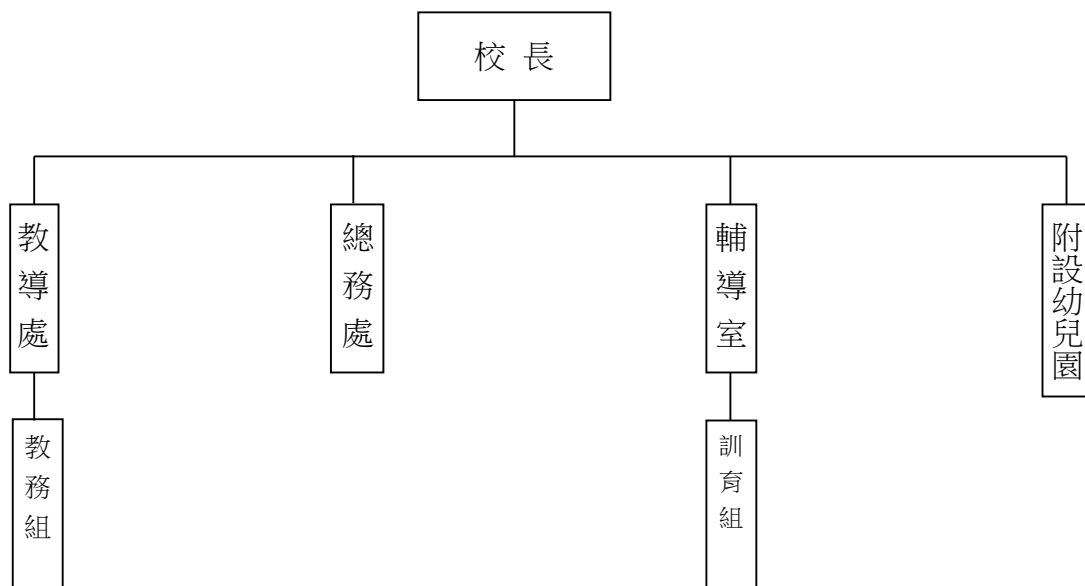
(二)基金用途部分：國民教育業務計畫 1,637 萬 8,383 元、建築及設備業務計畫 6 萬 4,627 元。

(三)總計 114 年上半年賸餘數 217 萬 3,260 元。

伍、組織系統圖

新北市汐止區保長國民小學

組織系統圖



員額編制表																						
教育人員					公務人員											技工工友				編制員額總計		
總班級數	總教師人數	校長	教保員	專任運動教練	組長	幹事	護理師或護士	營養師	主任(人)	助理員(人)	書記(人)	人事管理員	主任(會)	佐理員(會)	會計員	留用人員	合計	技工	工友		廚工	合計
9	17	1	1			1	1										2		1	1	2	23

新北市汐止區保長國民小學
 新北市地方教育發展基金
基金來源、用途及餘絀預計表
 中華民國115年度

單位：新臺幣千元

前年度決算數	項 目	本年度預算數	上年度預算數	比較增減(-)
28,520	基金來源	25,643	25,461	182
20	勞務收入	0	0	0
20	服務收入	0	0	0
2	財產收入	2	1	1
2	利息收入	2	1	1
28,088	政府撥入收入	25,211	24,937	274
28,088	公庫撥款收入	25,211	24,937	274
0	規費收入	20	20	0
0	使用規費收入	20	20	0
316	教學收入	379	442	-63
316	學雜費收入	379	442	-63
94	其他收入	31	61	-30
94	雜項收入	31	61	-30
28,396	基金用途	25,743	25,561	182
28,246	國民教育計畫	25,593	25,411	182
28,246	國民小學教育	25,593	25,411	182
150	建築及設備計畫	150	150	0
90	交通及運輸設備	0	0	0
60	其他設備	150	150	0
124	本期賸餘 (短絀-)	-100	-100	0
754	期初基金餘額	778	754	24
0	解繳公庫	0	0	0
878	期末基金餘額	678	654	24

備註：

新北市汐止區保長國民小學
新北市地方教育發展基金
基金來源、用途及餘絀預計表說明
中華民國 115 年度

壹、基金來源：

- 一、財產收入：本年度預算數為 2 千元，主要為專戶利息收入 2 千元。
- 二、政府撥入收入：本年度預算數為 2,521 萬 1 千元，主要為市庫撥款收入挹注 2,521 萬 1 千元。
- 三、規費收入：本年度預算數為 2 萬元，主要為場地租借-設置太陽光電發電系統獎勵金 2 萬元。
- 四、教學收入：本年度預算數為 37 萬 9 千元，主要為附設幼兒園學費 33 萬 6 千元、附設幼兒園學生生活動費 4 萬 3 千元。
- 五、其他收入：本年度預算數為 3 萬 1 千元，主要為資源回收變賣收入 4 千元、公有宿舍使用費 2 萬 7 千元。

貳、基金用途：

- 一、國民教育業務計畫：本年度預算數為 2,559 萬 3 千元，主要擬新購各科教學設備，充實各科教材，以提高教學效能，革新教學方法；辦理場地開放、藝文競賽、數位教學、科學推廣、學生輔導等項目，以期透過各項活動，強健學生身心體魄，增進學生生活智慧；配合校務推動行政處室支援工作，進而增進運作效能。
- 二、建築及設備業務計畫：本年度預算數為 15 萬元，包括其他設備 15 萬元，主要係辦理充實各項教學及辦公設備、學校館藏圖書。

新北市汐止區保長國民小學
 新北市地方教育發展基金
現金流量預計表
 中華民國115年度

單位：新臺幣千元

項 目	預 算	數	說 明
業務活動之現金流量			
本期賸餘(短絀)		-100	
調整非現金項目		0	
流動資產淨減(淨增)		0	
流動負債淨增(淨減)		0	
業務活動之淨現金流入(流出)		-100	
其他活動之現金流量			
增加短期債務及其他負債		0	
增加其他負債		0	
增加其他資產		0	
增加其他資產		0	
其他活動之淨現金流入(流出)		0	
現金及約當現金之淨增(淨減)		-100	
期初現金及約當現金		4,122	
期末現金及約當現金		4,022	

註：

新北市汐止區保長國民小學
 新北市地方教育發展基金
基金來源明細表
 中華民國 115 年度

單位：新臺幣千元

科目及業務項目	單位	預 算 數			說 明
		數量 (業務量)	利(費)率	金 額	
財產收入				2	
利息收入	年	1	2,000	2	專戶利息收入
政府撥入收入				25,211	
公庫撥款收入	年	1	25,211,000	25,211	市庫撥款收入
規費收入				20	
使用規費收入	年	1	20,000	20	場地租借(收支併列)-設置太陽光電發電系統獎勵金
教學收入				379	
學雜費收入	年	1	336,000	336	學費-幼兒園
學雜費收入	年	1	43,000	43	學生活動費(收支併列)-幼兒園
其他收入				31	
雜項收入	年	1	4,000	4	資源回收(收支併列)
雜項收入	年	1	27,000	27	公有宿舍使用費
總 計：				25,643	

新北市汐止區保長國民小學
 新北市地方教育發展基金
基金用途明細表
 中華民國115年度

單位：新臺幣千元

前年度 決算數	業務計畫及 用途別科目	本年度 預算數	上年度 預算數	計畫內容說明
28,246	53 國民教育計畫	25,593	25,411	
28,246	532 國民小學教育	25,593	25,411	
25,500	1 用人費用	22,392	22,287	
15,260	11 正式員額薪資	14,304	14,169	
14,487	113 職員薪金	13,954	13,819	教職員薪資
423		0	0	
350	114 工員工資	350	350	廚工薪資
2,203	12 聘僱及兼職人員薪資	238	238	
454	122 約僱職員薪金	0	0	
1,449	124 兼職人員酬金	0	0	
301		108	108	國小兼任輔導教師減課鐘點費
0		130	130	兼代課鐘點費
406	13 加(夜)班費	406	358	
406	134 未休假加班費	406	358	未休假加班費
3,090	15 獎金	2,980	2,970	
1,255	151 考績獎金	1,262	1,252	教職員考績獎金
1,707	152 年終獎金	1,718	1,718	教職員工年終獎金
129		0	0	
2,695	16 退休及卹償金	2,646	2,634	
60	161 職員退休及離職金	0	0	
127		146	146	長期代理代課教師退職準備金
2,487		1,342	1,327	教職員退撫基金提撥
0		1,133	1,141	教職員退休金、撫慰金、獎勵金
21	162 工員退休及離職金	25	20	廚工退職準備金提撥
1,844	18 福利費	1,818	1,918	
1,461	181 分擔員工保險費	1,560	1,560	教職員工公保、勞保、健保
127		0	0	
31	183 傷病醫藥費	33	33	教職員工健康檢查費
154	18Y 其他福利費	5	5	教職員休假補助費(逾10日)
72		70	220	公教人員各項補助(婚喪及生育補助、子女教育補助相關費用)
0		150	100	教職員休假補助費(10日內)
2,011	2 服務費用	2,378	2,260	
134	21 水電費	228	228	
37	212 工作場所電費	0	0	
85		200	200	電費
12	214 工作場所水費	28	28	水費
32	22 郵電費	48	48	
9	221 郵費	15	15	郵資
23	222 電話費	33	33	電話費
20	23 旅運費	60	60	
20	231 國內旅費	60	60	小型學校差旅費
0	24 印刷裝訂與廣告費	11	11	

新北市汐止區保長國民小學
新北市地方教育發展基金
基金用途明細表
中華民國115年度

單位：新臺幣千元

前年度 決算數	業務計畫及 用途別科目	本年度 預算數	上年度 預算數	計畫內容說明
0241	印刷及裝訂費	11	11	學生名條、請假單、紀錄簿印刷相關費用
38025	修理保養及保固費	411	411	
0252	一般房屋修護費	90	90	辦公房屋相關建物修繕
107255	機械及設備修護費	100	100	各項機械及設備修繕
0		10	0	場地租借(收支併列)-設置太陽光電發電學校機械及設備修護費
5257	雜項設備修護費	10	20	場地租借(收支併列)-設置太陽光電發電學校雜項設備修護費
202		160	160	雜項設備修護費
66		20	20	校園AED維護費
0		21	21	飲水設備維護費
1,33327	一般服務費	1,473	1,355	
372279	外包費	60	60	校園保全服務費
0		312	312	庶務性工作委外辦理費用
85627D	計時與計件人員酬金	15	31	校園門禁安全維護費-僱用專人值勤2人加班費
43		30	30	僱用專人值勤2人薪資、保險、年終工作獎金及退職準備金
0		990	859	校園門禁安全維護費-僱用專人值勤2人薪資、保險、年終工作獎金、退職準備金及健康檢查費
6327F	體育活動費	66	63	教職員工文康活動費
4028	專業服務費	75	75	
16285	講課鐘點、稿費、出席 審查及查詢費	10	10	口腔檢查及保健工作經費
1		25	25	講師鐘點費
0		4	4	推動學校健康促進政策經費
0		14	14	社團活動經費
0		1	1	運動會相關經費
1428Y	其他專業服務費	14	14	校園環境維護費用
9		0	0	
0		7	7	飲水機水質檢測費用
7229	公共關係費	72	72	
72291	公共關係費	72	72	首長特別費(6,000元*12月)
3913	材料及用品費	508	505	
131	使用材料費	5	5	
1312	燃料	5	5	割草機用油
39132	用品消耗	503	500	
7321	辦公(事務)用品	2	3	學生活動費(收支併列)-幼兒園辦公及教學相關用品
15		15	15	電腦設備及維護管理費-辦公及教學相關用品

新北市汐止區保長國民小學
 新北市地方教育發展基金
基金用途明細表
 中華民國115年度

單位：新臺幣千元

前年度 決算數	業務計畫及 用途別科目	本年度 預算數	上年度 預算數	計畫內容說明
215321	辦公(事務)用品	305	301	辦公費-辦公及教學相關用品
0		3	3	社團活動經費
0		2	2	辦公及教學相關用品
1322	報章雜誌	0	0	
50323	農業與園藝用品及環境 美化費	50	50	校園綠美化及環境清潔衛生用品
0		4	3	資源回收(收支併列)-校園綠美化及環境清潔衛生用品
16326	食品	26	26	校內外活動誤餐茶水費
3328	醫療用品(非醫療院所 使用)	3	3	健康中心醫療保健用品
7		3	3	健康中心衛生保健費
0		4	4	口腔檢查及保健工作經費
3632Y	其他用品消耗	39	45	學生活動費(收支併列)-幼兒園 各項活動經費
26		22	21	運動會相關經費
15		5	3	特教班常年事務費
0		5	3	特教班教材編輯費
0		2	2	推動學校健康促進政策經費
0		13	13	畢業典禮及各項活動經費
584	租金、償債、利息及相關 手續費	58	58	
1044	交通及運輸設備租金	10	10	
10442	車租	10	10	各項活動車租
4845	雜項設備租金	48	48	
48451	雜項設備租金	48	48	影印機租金
06	稅捐及規費(強制費)	1	1	
066	規費	1	1	
0661	行政規費與強制費	1	1	申請證明資料行政規費
2607	會費、捐助、補助、分 攤、照護、救濟與交流活 動費	240	267	
271	會費	2	2	
1712	學術團體會費	1	1	體育相關團體會費
1713	職業團體會費	1	1	護理師護士公會會費
24672	捐助、補助與獎助	216	228	
221726	獎助學員生給與	8	8	國小低收入戶學生助學金
0		178	191	低收入戶、中低收入戶、身心 障礙及家庭突遭變故學生午餐 補助
2572Y	其他捐助、補助與獎助	2	2	幼兒園兒童節禮物
0		2	2	學生活動費(收支併列)-幼兒園 獎勵學生之獎品
0		8	8	國小兒童節禮物

新北市汐止區保長國民小學
 新北市地方教育發展基金
基金用途明細表
 中華民國115年度

單位：新臺幣千元

前年度 決算數	業務計畫及 用途別科目	本年度 預算數	上年度 預算數	計畫內容說明
072Y	其他捐助、補助與獎助	18	17	教師節紀念品
074	補貼、獎勵、慰問、照 護與救濟	13	28	
0743	獎勵費用	13	28	資深優良教師獎勵金
1275	競賽及交流活動費	9	9	
12751	技能競賽	9	9	參加各項競賽活動相關費用
269	其他	16	33	
2691	其他支出	16	33	
2691Y	其他	16	33	辦理各項活動保險費
1505M	建築及設備計畫	150	150	
905M3	交通及運輸設備	0	0	
905	購建固定資產、無形資 產、非理財目的之長期投 資及營舍與設施工程支出	0	0	
9051	購建固定資產	0	0	
90515	購置交通及運輸設備	0	0	
605M4	其他設備	150	150	
605	購建固定資產、無形資 產、非理財目的之長期投 資及營舍與設施工程支出	150	150	
6051	購建固定資產	150	150	
0514	購置機械及設備	50	50	充實各項教學及辦公設備
9		20	20	充實各項教學及辦公設備
51516	購置雜項設備	10	10	充實學校館藏圖書
0		50	50	充實各項教學及辦公設備
0		20	20	充實各項教學及辦公設備
28,396	總 計	25,743	25,561	

新北市汐止區保長國民小學
 新北市地方教育發展基金
單位（或計畫）成本分析表
 中華民國 115 年度

單位：新臺幣千元

計 畫 別	單位	單位成本 (元)或 平均利 (費)率	數量	預 算 數	說 明
國民教育計畫				25,593	
國民小學教育				25,593	
建築及設備計畫				150	
其他設備				150	
合 計				25,743	

新北市汐止區保長國民小學
 新北市地方教育發展基金
 5 年來主要業務計畫分析表

中華民國 115 年度

單位：新臺幣千元

年 度 及 項 目	單位	數量	單位成 本(元)或平 均利(費)率	預 (決) 算 數	說 明
本年度預算數				25,743	
國民教育計畫				25,593	
建築及設備計畫				150	
上年度預算數				25,561	
國民教育計畫				25,411	
建築及設備計畫				150	
前年度決算數				28,396	
國民教育計畫				28,246	
建築及設備計畫				150	
112年度決算數				27,612	
國民教育計畫				27,425	
建築及設備計畫				186	
111年度決算數				26,346	
國民教育計畫				26,226	
建築及設備計畫				120	

新北市汐止區
 新北市地方
用人費用
 中華民國

科 目	正式員 額薪資	聘僱人 員薪資	加(夜) 班費	津 貼	獎 金			退休及
					年終獎金	考績獎金	其他	退休金
總 計	14,304		406		1,718	1,262		2,646
國民教育計畫	14,304		406		1,718	1,262		2,646
正式人員	14,304		406		1,718	1,262		1,513
兼任人員								
其他人員								1,133

1、「計時與計件人員酬金」：僱用專人值勤1,035千元。

2、考績獎金：依公務人員考績法第7、8、12條暨公立高級中等以下學校教師成績考核辦法第4條等規定，預算人數20人，預算金額為1,262千元。年終獎金：依據行政院各年度訂定之軍公教人員年終工作獎金發給注意事項，預算人數22人，預算金額為1,718千元。

保長國民小學
教育發展基金
彙計表
115年度

單位：新臺幣千元

卹償金	資遣費	福 利 費				提繳費	合 計	兼任人員 用人費用	總 計
		分擔保 險費	傷病醫 藥費	提撥福 利金	其他				
		1,560	33		225		22,154	238	22,392
		1,560	33		225		22,154	238	22,392
		1,560	33		225		21,021		21,021
								238	238
							1,133		1,133

新北市汐止區
新北市地方
用人費用
中華民國

科 目	正式員 額薪資	聘僱人 員薪資	加(夜) 班費	津 貼	獎 金			退休及
					年終獎金	考績獎金	其他	退休金
總 計	14,304		406		1,718	1,262		2,646
國民教育計畫	14,304		406		1,718	1,262		2,646
職員薪金	13,954							
工員工資	350							
兼職人員酬金								
未休假加班費			406					
考績獎金						1,262		
年終獎金					1,718			
職員退休及離職金								2,621
工員退休及離職金								25
分擔員工保險費								
傷病醫藥費								
其他福利費								

1、「計時與計件人員酬金」：僱用專人值勤1,035千元。

2、考績獎金：依公務人員考績法第7、8、12條暨公立高級中等以下學校教師成績考核辦法第4條等規定，預算人數20人，預算金額為1,262千元。年終獎金：依據行政院各年度訂定之軍公教人員年終工作獎金發給注意事項，預算人數22人，預算金額為1,718千元。

保長國民小學
教育發展基金
彙計表
115年度

單位：新臺幣千元

卹償金	資遣費	福 利 費				提繳費	合 計	兼任人員 用人費用	總 計
		分擔保 險費	傷病醫 藥費	提撥福 利金	其他				
		1,560	33		225		22,154	238	22,392
		1,560	33		225		22,154	238	22,392
							13,954		13,954
							350		350
								238	238
							406		406
							1,262		1,262
							1,718		1,718
							2,621		2,621
							25		25
		1,560					1,560		1,560
			33				33		33
					225		225		225

新都市夕止區保長國民小學
新都市地方教育發展基金
各項費用彙計表
中華民國115年度

單位：新臺幣千元

前年度 決算數	上年度 預算數	科目	本年度預算數			
			合計	國民教育計畫	建築及設備計畫	
25,500	22,287	用人費用	22,392	22,392	0	
15,260	14,169	正式員額薪資	14,304	14,304	0	
14,910	13,819	職員薪金	13,954	13,954	0	
350	350	工員工資	350	350	0	
2,203	238	聘僱及兼職人員薪資	238	238	0	
454		約僱職員薪金	0	0	0	
1,750	238	兼職人員酬金	238	238	0	
406	358	加(夜)班費	406	406	0	
406	358	未休假加班費	406	406	0	
3,090	2,970	獎金	2,980	2,980	0	
1,255	1,252	考績獎金	1,262	1,262	0	
1,836	1,718	年終獎金	1,718	1,718	0	
2,695	2,634	退休及卹償金	2,646	2,646	0	
2,675	2,614	職員退休及離職金	2,621	2,621	0	
21	20	工員退休及離職金	25	25	0	
1,844	1,918	福利費	1,818	1,818	0	
1,588	1,560	分擔員工保險費	1,560	1,560	0	
31	33	傷病醫藥費	33	33	0	
225	325	其他福利費	225	225	0	
2,011	2,260	服務費用	2,378	2,378	0	
134	228	水電費	228	228	0	
122	200	工作場所電費	200	200	0	
12	28	工作場所水費	28	28	0	
32	48	郵電費	48	48	0	
9	15	郵費	15	15	0	
23	33	電話費	33	33	0	
20	60	旅運費	60	60	0	
20	60	國內旅費	60	60	0	
	11	印刷裝訂與廣告費	11	11	0	
	11	印刷及裝訂費	11	11	0	

新都市夕止區保長國民小學
新都市地方教育發展基金
各項費用彙計表
中華民國115年度

單位：新臺幣千元

前年度 決算數	上年度 預算數	科目	本年度預算數			
			合計	國民教育計畫	建築及設備計畫	
380	411	修理保養及保固費	411	411	0	
	90	一般房屋修護費	90	90	0	
107	100	機械及設備修護費	110	110	0	
273	221	雜項設備修護費	211	211	0	
1,333	1,355	一般服務費	1,473	1,473	0	
372	372	外包費	372	372	0	
899	920	計時與計件人員酬金	1,035	1,035	0	
63	63	體育活動費	66	66	0	
40	75	專業服務費	75	75	0	
17	54	講課鐘點、稿費、出席審查及查詢費	54	54	0	
23	21	其他專業服務費	21	21	0	
72	72	公共關係費	72	72	0	
72	72	公共關係費	72	72	0	
391	505	材料及用品費	508	508	0	
1	5	使用材料費	5	5	0	
1	5	燃料	5	5	0	
391	500	用品消耗	503	503	0	
237	324	辦公(事務)用品	327	327	0	
1		報章雜誌	0	0	0	
50	53	農業與園藝用品及環境美化費	54	54	0	
16	26	食品	26	26	0	
10	10	醫療用品(非醫療院所使用)	10	10	0	
77	87	其他用品消耗	86	86	0	
58	58	租金、償債、利息及相關手續費	58	58	0	
10	10	交通及運輸設備租金	10	10	0	
10	10	車租	10	10	0	

新都市夕止區保長國民小學
新都市地方教育發展基金
各項費用彙計表
中華民國115年度

單位：新臺幣千元

前年度 決算數	上年度 預算數	科目	本年度預算數			
			合計	國民教育計畫	建築及設備計畫	
48	48	雜項設備租金	48	48	0	
48	48	雜項設備租金	48	48	0	
150	150	購建固定資產、無形資產、非理財目的之長期投資及營舍與設施工程支出	150	0	150	
150	150	購建固定資產	150	0	150	
9	70	購置機械及設備	70	0	70	
90		購置交通及運輸設備	0	0	0	
51	80	購置雜項設備	80	0	80	
	1	稅捐及規費(強制費)	1	1	0	
	1	規費	1	1	0	
	1	行政規費與強制費	1	1	0	
260	267	會費、捐助、補助、分攤、照護、救濟與交流活動費	240	240	0	
2	2	會費	2	2	0	
1	1	學術團體會費	1	1	0	
1	1	職業團體會費	1	1	0	
246	228	捐助、補助與獎助	216	216	0	
221	199	獎助學員生給與	186	186	0	
25	29	其他捐助、補助與獎助	30	30	0	
	28	補貼、獎勵、慰問、照護與救濟	13	13	0	
	28	獎勵費用	13	13	0	
12	9	競賽及交流活動費	9	9	0	
12	9	技能競賽	9	9	0	
26	33	其他	16	16	0	
26	33	其他支出	16	16	0	
26	33	其他	16	16	0	
28,396	25,561	合計	25,743	25,593	150	

新北市汐止區保長國民小學
 新北市地方教育發展基金
預計平衡表
 中華民國115年12月31日

單位：新臺幣千元

113年12月31日 實 際 數	科 目	115年12月31日 預 計 數	114年12月31日 預 計 數	比較增減
4,541	資 產 合 計	4,341	4,441	-100
4,541	資 產	4,341	4,441	-100
4,222	流動資產	4,022	4,122	-100
4,222	現金	4,022	4,122	-100
4,222	銀行存款	4,022	4,122	-100
0	應收款項	0	0	0
0	應收收益	0	0	0
0	預付款項	0	0	0
0	預付費用	0	0	0
0	投資、長期應收款 項、貸墊款及準備金	0	0	0
0	準備金	0	0	0
0	退休及離職準備 金	0	0	0
318	其他資產	318	318	0
318	什項資產	318	318	0
0	存出保證金	0	0	0
318	暫付及待結轉帳 項	318	318	0
208,917	代管資產	208,917	208,917	0
-208,917	應付代管資產	-208,917	-208,917	0
3,663	負 債	3,663	3,663	0
3,535	流動負債	3,535	3,535	0
3,535	應付款項	3,535	3,535	0
3,535	應付代收款	3,535	3,535	0
0	應付費用	0	0	0
0	應付工程款	0	0	0
128	其他負債	128	128	0
128	什項負債	128	128	0
128	存入保證金	128	128	0
0	應付退休及離職 金	0	0	0
0	暫收及待結轉帳 項	0	0	0
878	基金餘額	678	778	-100
878	基金餘額	678	778	-100
878	基金餘額	678	778	-100
878	累積餘額	678	778	-100

信託代理與保證資產
 保管品
 保證品

260 信託代理與保證負債
 0 應付保管品
 260 應付保證品

260
 0
 260

新北市汐止區保長國民小學
 新北市地方教育發展基金
預計平衡表
 中華民國115年12月31日

單位：新臺幣千元

113年12月31日 實 際 數	科 目	115年12月31日 預 計 數	114年12月31日 預 計 數	比較增減
4,541	負債及基金餘額合計	4,341	4,441	-100

信託代理與保證資產
 保管品
 保證品

260 信託代理與保證負債
 0 應付保管品
 260 應付保證品

260
 0
 260

新北市汐止區保長國民小學

新北市地方教育發展基金

資本資產明細表

中華民國115年度

單位：新臺幣千元

項 目	取得成本 (期初餘額)	以前年度 累計折舊/ 長期投資 評價	本 年 度 變 動					本年度累 計折舊/長 期投資評 價變動數	期末餘額
			增 加		減 少		主要增減 原因說明		
			金 額	類 型	金 額	類 型			
非理財目的之長期投資									
土地									
土地改良物	1,131	1,119						11	
房屋及建築	128,935	26,021					2,139	100,774	
機械及設備	9,929	8,648	70	(1)			966	385	
交通及運輸設備	1,523	1,349					116	58	
雜項設備	8,194	5,989	80	(1)			756	1,529	
購建中固定資產									
租賃資產									
租賃權益改良									
電腦軟體									
權利									
發展中之無形資產									
其他無形資產									
遞耗資產									
其他									
合計	149,711	43,127	150				3,977	102,757	

註：

