

中華民國113年度

新 北 市 總 預 算

新北市政府教育局主管

新北市地方教育發展基金
新北市汐止區保長國民小學

附屬單位預算之分預算
(非營業部分)

(法定版)

新北市汐止區保長國民小學編

新北市汐止區保長國民小學
新北市地方教育發展基金
目 次
中 華 民 國 113 年度

一、業務計畫及預算說明.....	第	1	-	4	頁
二、預算主要表					
1、基金來源、用途及餘絀預計表.....	第	5	-	5	頁
2、基金來源、用途及餘絀預計表說明.....	第	6	-	6	頁
3、現金流量預計表.....	第	7	-	7	頁
三、預算明細表					
1、基金來源明細表.....	第	8	-	8	頁
2、基金用途明細表.....	第	9	-	12	頁
四、預算附表					
單位(或計畫)成本分析表.....	第	13	-	13	頁
五、預算參考表					
1、5年來主要業務計畫分析表.....	第	14	-	14	頁
2、員工人數彙計表.....	第	15	-	15	頁
3、用人費用彙計表-依人員別.....	第	16	-	17	頁
4、用人費用彙計表-依用途別.....	第	18	-	19	頁
5、各項費用彙計表.....	第	20	-	22	頁
6、補辦預算明細表.....	第	23	-	23	頁
六、附 錄					
1、預計平衡表.....	第	24	-	25	頁
2、資本資產明細表.....	第	26	-	26	頁

新 北 市 汐 止 區 保 長 國 民 小 學

新 北 市 地 方 教 育 發 展 基 金

業務計畫及預算說明

中華民國 113 年度

壹、基金概況

一、設立宗旨及願景

- (一)本校依據「國民教育法」之規定辦理，以養成德、智、體、群、美五育均衡發展之健全國民為宗旨。
- (二)本校自 99 年度起依教育經費編列與管理法第 13 條規定設置「新北市地方教育發展基金」，以促進教育健全發展，提昇教育經費運用績效。

二、施政重點

- (一)培育五育兼備，多元性向發展之健全國民。
- (二)加強生活教育，引導人生正確價值方向和行為態度。
- (三)陶冶並平衡身心發展，促進並調和群己關係。

三、組織概況

本校設置校長 1 人，綜理全校校務，下設教導處、總務處、輔導室、附設幼兒園等單位，員額編制教師 16 人、教保員 1 人、職員 2 人、工友 1 人、廚工 1 人，共計 22 人。

四、基金歸類及屬性

本基金係預算法第 4 條第 1 項第 2 款所定，特定收入來源，供特殊用途之特別收入基金，並編製附屬單位預算。

貳、業務計畫

單位：新臺幣千元

一、基金來源

來源別	本年度預算數	實施內容
財產收入	1	利息收入 1 千元。
政府撥入收入	25,544	公庫撥款收入 2,554 萬 4 千元。
教學收入	426	學雜費收入 42 萬 6 千元。
其他收入	59	雜項收入 5 萬 9 千元。

二、基金用途

業務計畫	本年度預算數	實施內容
國民教育業務計畫	25,880	本年度預算編列 2,588 萬元，計有普通班 7 班、特教班 0.5 班、附設幼兒園 1 班，合計 8.5 班，學生人數 216 人；本計畫擬新購各科教學設備，充實各科教材，以提高教學效能，革新教學方法；辦理場地開放、藝文競賽、數位教學、科學推廣、學生輔導等項目，以期透過各項活動，強健學生身心體魄，增進學生生活智慧；配合校務推動行政處室支援工作，進而增進運作效能。
建築及設備業務計畫	150	本年度預算編列 15 萬元，計有其他設備 15 萬元，辦理充實各項教學及辦公設備、學校館藏圖書。

參、預算概要

一、基金來源及用途之預計

(一)本年度基金來源 2,603 萬元，較上年度預算數 2,446 萬 4 千元，增加 156 萬 6 千元，約 6.40%，主要係市庫撥款收入增加所致。

(二)本年度基金用途 2,603 萬元，較上年度預算數 2,456 萬 4 千元，增加 146 萬 6 千元，約 5.97%，主要係用人費用增加所致。

二、基金餘絀之預計

本年度基金來源及用途相抵後，賸餘為 0，較上年度預算數 10 萬元，減少 10 萬元。

三、補辦預算事項

(一)固定資產之建設改良擴充

1. 教學設備改善工程計畫，8 萬元。

2. 設備改善計畫，4 萬 4,000 元。

肆、以前年度計畫實施成果概述

一、前（111）年度計畫實施成果概述：基金來源決算數 2,698 萬 544 元，基金用途決算數 2,634 萬 5,637 元，賸餘數 63 萬 4,907 元。

二、上年度已過期間（112 年 1 月 1 日至 6 月 30 日止）計畫實施成果概述：

(一)基金來源部分：財產收入 826 元、政府撥入收入 1,526 萬 7,837 元、教學收入 22 萬 1,200 元、其他收入 1,744 元。

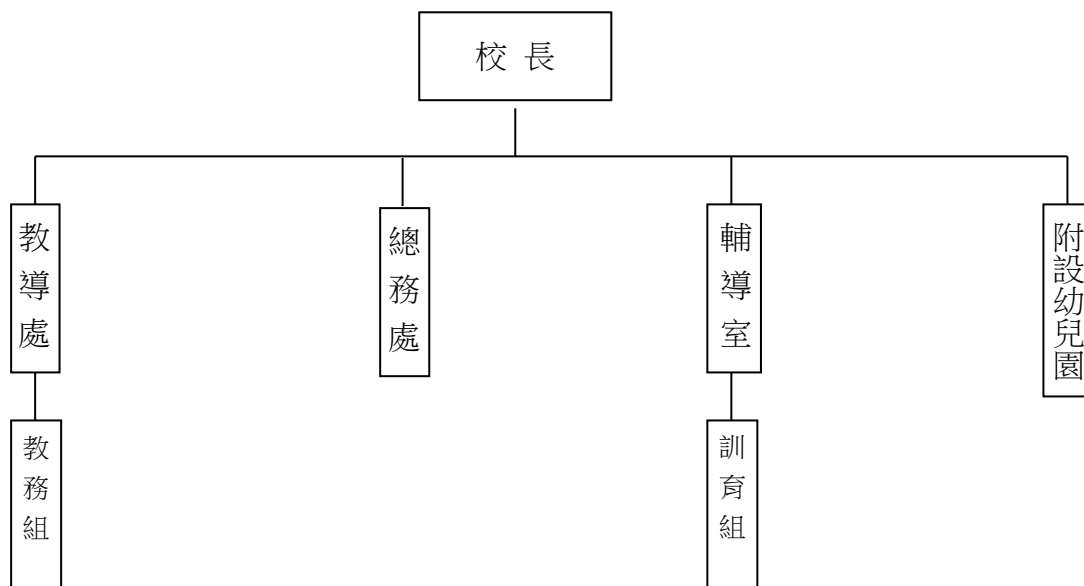
(二)基金用途部分：國民教育業務計畫 1,518 萬 9,586 元、建築及設備業務計畫 11 萬 4,143 元。

(三)總計 112 年上半年賸餘數 18 萬 7,878 元。

伍、組織系統圖

新北市汐止區保長國民小學

組 織 系 統 圖



員額編制表																						
教育人員					公務人員												技工工友				編制員額總計	
總班級數	總教師人數	校長	教保員	專任運動教練	組長	幹事	護理師或護士	營養師	主任(人)	助理員(人)	書記(人)	人事管理員	主任(會)	佐理員(會)	會計員	留用人員	合計	技工	工友	廚工		合計
8.5	16	1	1			1	1										2		1	1	2	22

新北市汐止區保長國民小學
 新北市地方教育發展基金
基金來源、用途及餘絀預計表
 中華民國113年度

單位：新臺幣千元

前年度決算數	項 目	本年度預算數	上年度預算數	比較增減(一)
26,981	基金來源	26,030	24,464	1,566
0	徵收及依法分配收入	0	0	0
0	違規罰款收入	0	0	0
0	勞務收入	0	0	0
0	服務收入	0	0	0
0	財產收入	1	1	0
0	利息收入	1	1	0
0	其他財產收入	0	0	0
26,475	政府撥入收入	25,544	23,958	1,586
26,475	公庫撥款收入	25,544	23,958	1,586
0	政府其他撥入收入	0	0	0
442	教學收入	426	446	-20
442	學雜費收入	426	446	-20
63	其他收入	59	59	0
63	雜項收入	59	59	0
26,346	基金用途	26,030	24,564	1,466
26,226	國民教育計畫	25,880	24,414	1,466
26,226	國民小學教育	25,880	24,414	1,466
120	建築及設備計畫	150	150	0
120	其他設備	150	150	0
635	本期賸餘（短絀－）	0	-100	100
954	期初基金餘額	1,489	854	635
0	解繳公庫	0	0	0
1,589	期末基金餘額	1,489	754	735

備註：

新北市汐止區保長國民小學
新北市地方教育發展基金
基金來源、用途及餘絀預計表說明
中華民國 113 年度

壹、基金來源：

- 一、財產收入：本年度預算數為 1 千元，主要為專戶利息收入 1 千元。
- 二、政府撥入收入：本年度預算數為 2,554 萬 4 千元，主要為市庫撥款收入挹注 2,554 萬 4 千元。
- 三、教學收入：本年度預算數為 42 萬 6 千元，主要為附設幼兒園學費 37 萬 8 千元、附設幼兒園學生活動費 4 萬 8 千元。
- 四、其他收入：本年度預算數為 5 萬 9 千元，主要為公有宿舍使用費 5 萬 4 千元、資源回收變賣收入 5 千元。

貳、基金用途：

- 一、國民教育業務計畫：本年度預算數為 2,588 萬元，主要擬新購各科教學設備，充實各科教材，以提高教學效能，革新教學方法；辦理場地開放、藝文競賽、數位教學、科學推廣、學生輔導等項目，以期透過各項活動，強健學生身心體魄，增進學生生活智慧；配合校務推動行政處室支援工作，進而增進運作效能。
- 二、建築及設備業務計畫：本年度預算數為 15 萬元，包括其他設備 15 萬元，主要係辦理充實各項教學及辦公設備、學校館藏圖書。

新
北
市
汐
止
區
保
長
國
民
小
學
新
北
市
地
方
教
育
發
展
基
金
現
金
流
量
預
計
表
中
華
民
國
113
年
度

單位：新臺幣千元

項	目	預	算	數	說	明
業務活動之現金流量						
本期賸餘(短絀)				0		
調整非現金項目				0		
流動資產淨減(淨增)				0		
流動負債淨增(淨減)				0		
業務活動之淨現金流入(流出)				0		
其他活動之現金流量						
增加短期債務及其他負債				0		
增加其他負債				0		
增加其他資產				0		
增加其他資產				0		
其他活動之淨現金流入(流出)				0		
現金及約當現金之淨增(淨減)				0		
期初現金及約當現金				4,018		
期末現金及約當現金				4,018		

註：

新北市汐止區保長國民小學
 新北市地方教育發展基金
基金來源明細表
 中 華 民 國 113年 度

單位：新臺幣千元

科目及業務項目	單 位	預 算 數			說 明
		數量 (業務量)	利(費)率	金 額	
財產收入				1	
利息收入	年	1	1,000	1	專戶利息收入
政府撥入收入				25,544	
公庫撥款收入	年	1	25,544,000	25,544	市庫撥款收入
教學收入				426	
學雜費收入	年	1	378,000	378	學費-幼兒園
學雜費收入	年	1	48,000	48	學生活動費(收支併列)-幼兒園
其他收入				59	
雜項收入	年	1	5,000	5	資源回收(收支併列)
雜項收入	年	1	54,000	54	公有宿舍使用費
總 計：				26,030	

新北市汐止區保長國民小學
新北市地方教育發展基金
基金用途明細表
中華民國113年度

單位：新臺幣千元

前年度 決算數	業務計畫及 用途別科目	本年度 預算數	上年度 預算數	計畫內容說明
26,226	53 國民教育計畫	25,880	24,414	
26,226	532 國民小學教育	25,880	24,414	
23,504	1 用人費用	22,708	21,436	
14,576	11 正式員額薪資	14,765	13,583	
13,866	113 職員薪金	14,465	13,283	教職員薪資
431		0	0	
279	114 工員工資	300	300	廚工薪資
1,543	12 聘僱及兼職人員薪資	208	204	
363	122 約僱職員薪金	0	0	
1,034	124 兼職人員酬金	0	0	
145		100	100	兼代課鐘點費
0		108	104	國小兼任輔導教師減課鐘點費
289	13 加(夜)班費	289	338	
289	134 未休假加班費	289	338	未休假加班費
2,879	15 獎金	3,000	3,100	
1,097	151 考績獎金	1,250	1,300	教職員工考績獎金
1,662	152 年終獎金	1,750	1,800	教職員工年終獎金
121		0	0	
2,430	16 退休及卹償金	2,481	2,421	
43	161 職員退休及離職金	0	0	
2,177		1,176	1,176	教職員退撫基金提撥
192		200	140	長期代理代課教師退職準備金
0		1,085	1,085	教職員退休金、撫慰金、獎勵金
18	162 工員退休及離職金	20	20	廚工退職準備金提撥
1,788	18 福利費	1,965	1,790	
1,489	181 分擔員工保險費	1,560	1,500	教職員工公保、勞保、健保
97		0	0	
25	183 傷病醫藥費	30	39	教職員健康檢查費
125	18Y 其他福利費	5	5	教職員休假補助費(逾10日)
52		220	96	公教人員各項補助(婚喪及生育補助、子女教育補助相關費用)
0		150	150	教職員休假補助費(10日內)
1,895	2 服務費用	2,324	2,060	
152	21 水電費	315	208	
0	212 工作場所電費	107	0	學校教室冷氣電費
122		180	180	電費
31	214 工作場所水費	28	28	水費
33	22 郵電費	33	45	
16	221 郵費	15	15	郵資
17	222 電話費	18	30	電話費
27	23 旅運費	60	60	
27	231 國內旅費	60	60	小型學校差旅費
11	24 印刷裝訂與廣告費	11	14	

新北市汐止區保長國民小學
新北市地方教育發展基金
基金用途明細表
中華民國113年度

單位：新臺幣千元

前年度 決算數	業務計畫及 用途別科目	本年度 預算數	上年度 預算數	計畫內容說明
11241	印刷及裝訂費	11	14	學生名條、請假單、紀錄簿印刷相關費用
30725	修理保養及保固費	382	263	
25252	一般房屋修護費	20	20	辦公房屋相關建物修繕
94255	機械及設備修護費	62	62	各項機械及設備修繕
188257	雜項設備修護費	21	21	飲水設備維護費
0		99	0	專用下水道機器操作運轉及維修相關經費
0		20	0	校園AED維護費
0		160	160	雜項設備修護費
1,28127	一般服務費	1,406	1,331	
0279	外包費	15	15	庶(事)務性委外工作費
360		60	60	校園保全服務費
0		312	312	庶務性工作委外辦理費用
77627D	計時與計件人員酬金	31	15	校園門禁安全維護費-僱用專人值勤2人加班費
99		100	80	僱用專人值勤2人薪資、保險、年終工作獎金及退職準備金
0		825	803	校園門禁安全維護費-僱用專人值勤2人薪資、保險、年終工作獎金及退職準備金
4627F	體育活動費	63	46	教職員工文康活動費
1328	專業服務費	45	67	
0285	講課鐘點、稿費、出席審查及查詢費	2	4	推動學校健康促進政策經費
5		5	25	講師鐘點費
0		10	10	口腔檢查及保健工作經費
0		14	14	社團活動經費
728Y	其他專業服務費	14	14	校園環境維護費用
7129	公共關係費	72	72	
71291	公共關係費	72	72	應業務需要加強公共關係之費用
5313	材料及用品費	488	607	
431	使用材料費	5	10	
4312	燃料	5	10	割草機用油
52732	用品消耗	483	597	
267321	辦公(事務)用品	301	308	辦公費-辦公及教學相關用品
0		0	30	
15		15	15	電腦設備及維護管理費-辦公及教學相關用品
0		4	3	社團活動經費
0		2	105	辦公及教學相關用品
4322	報章雜誌	3	3	訂閱圖書、報紙及雜誌相關費用

新北市汐止區保長國民小學
新北市地方教育發展基金
基金用途明細表
中華民國113年度

單位：新臺幣千元

前年度 決算數	業務計畫及 用途別科目	本年度 預算數	上年度 預算數	計畫內容說明
87323	農業與園藝用品及環境美化費	30	30	校園綠美化及環境清潔衛生用品
3		5	5	資源回收(收支併列)-校園綠美化及環境清潔衛生用品
21326	食品	26	26	校內外活動誤餐茶水費
3328	醫療用品(非醫療院所使用)	3	3	健康中心醫療保健用品
3		3	3	健康中心衛生保健費
0		4	4	口腔檢查及保健工作經費
0		0	2	
4532Y	其他用品消耗	22	23	運動會相關經費
29		3	3	特教班常年事務費
50		42	18	學生活動費(收支併列)-幼兒園各項活動費用
0		3	3	特教班教材編輯費
0		4	0	推動學校健康促進政策經費
0		13	13	畢業典禮及各項活動經費
444	租金、償債、利息及相關手續費	60	60	
044	交通及運輸設備租金	10	10	
0442	車租	10	10	各項活動車租
4445	雜項設備租金	50	50	
44451	雜項設備租金	50	50	影印機租金
16	稅捐及規費(強制費)	1	1	
166	規費	1	1	
1661	行政規費與強制費	1	1	申請證明資料行政規費
2487	會費、捐助、補助、分攤、照護、救濟與交流活動費	296	247	
271	會費	2	2	
1712	學術團體會費	1	1	體育相關團體會費
1713	職業團體會費	1	1	護理師護士公會會費
23072	捐助、補助與獎助	262	181	
21726	獎助學員生給與	0	0	
181		6	6	國小原住民學生獎學金
0		214	134	低收入戶、中低收入戶、身心障礙及家庭突遭變故學生午餐補助
0		8	6	國小低收入戶學生助學金
2472Y	其他捐助、補助與獎助	7	8	國小兒童節禮物
4		0	0	
0		6	6	學生活動費(收支併列)-幼兒園獎勵學生之獎品
0		2	2	幼兒園兒童節禮物

新北市汐止區保長國民小學
 新北市地方教育發展基金
基金用途明細表
 中華民國113年度

單位：新臺幣千元

前年度 決算數	業務計畫及 用途別科目	本年度 預算數	上年度 預算數	計畫內容說明
072Y	其他捐助、補助與獎助	19	19	教師節紀念品
1174	補貼、獎勵、慰問、照 護與救濟	23	55	
9743	獎勵費用	17	49	資深優良教師獎勵金
2744	慰問、照護及濟助金	6	6	退休(職)人員三節慰問金
575	競賽及交流活動費	9	9	
5751	技能競賽	9	9	參加各項競賽活動相關費用
19	其他	3	3	
191	其他支出	3	3	
191Y	其他	3	3	國小學生參加活動保險費
1205M	建築及設備計畫	150	150	
1205M4	其他設備	150	150	
1205	購建固定資產、無形資 產、非理財目的之長期投 資及營舍與設施工程支出	150	150	
12051	購建固定資產	150	150	
70514	購置機械及設備	0	30	
0		100	0	充實各項教學及辦公設備
50516	購置雜項設備	15	10	充實學校館藏圖書
0		0	70	
0		35	40	充實各項教學及辦公設備
26,346	總 計	26,030	24,564	

新北市汐止區保長國民小學
 新北市地方教育發展基金
 單位（或計畫）成本分析表
 中華民國 113 年度

單位：新臺幣千元

計 畫 別	單位	單位成本 (元)或 平 均 利 (費) 率	數量	預 算 數	說 明
國民教育計畫				25,880	
國民小學教育				25,880	
建築及設備計畫				150	
其他設備				150	
合 計				26,030	

新北市汐止區保長國民小學
 新北市地方教育發展基金
 5 年來主要業務計畫分析表

中 華 民 國 113 年 度

單位：新臺幣千元

年 度 及 項 目	單位	數量	單位成 本(元)或平 均利(費)率	預（決）算 數	說 明
本年度預算數				26,030	
國民教育計畫				25,880	
建築及設備計畫				150	
上年度預算數				24,564	
國民教育計畫				24,414	
建築及設備計畫				150	
前年度決算數				26,346	
國民教育計畫				26,226	
建築及設備計畫				120	
110年度決算數				24,858	
國民教育計畫				24,768	
建築及設備計畫				90	
109年度決算數				23,529	
國民教育計畫				23,419	
建築及設備計畫				110	

新北市汐止區保長國民小學
 新北市地方教育發展基金
員工人數彙計表
 中華民國 113 年度

單位:人

科 目	上年度最高可 進用員額數	本年度增減(-)數	本年度最高可 進用員額數	說 明
專任人員	23	-2	21	
職員	22	-2	20	
工友	0	0	0	
廚工	1	0	1	
總 計	23	-2	21	

註1：1.聘用及約僱人員係指基金按其法定組織編制，依「聘用人員聘用條例」及「行政院與所屬中央及地方各機關 約僱人員僱用辦法」規定聘用或約僱之人員，非依前開規定之聘僱人員，概不列入本表。
 2.其他兼任人員係指有關機關兼辦基金業務之現職人員，應說明領有兼職酬金之人數。

註2：僱用專人值勤2人。

新
北
市
汐
止
區
新
北
市
地
方
用
人
費
用
中
華
民
國

[illegible]

1、「計時與計件人員酬金」：僱用專人值勤956千元。

2、考績獎金：依公務人員考績法第7、8、12條暨公立高級中等以下學校教師成績考核辦法第4條等規定，預算人數19人，預算金額為1,250千元。年終獎金：依據行政院各年度訂定之軍公教人員年終工作獎金發給注意事項，預算人數21人，預算金額為1,750千元。

保長國民小學
教育發展基金
彙計表
113年度

單位：新臺幣千元

卹償金	資遣費	福 利 費				提繳費	合 計	兼任人員 用人費用	總 計
		分擔保 險費	傷病醫 藥費	提撥福 利金	其他				
		1,560	30		375		22,500	208	22,708
		1,560	30		375		22,500	208	22,708
		1,560	30		375		21,415		21,415
								208	208
							1,085		1,085

新北市汐止區
新北市地方
用人費用
中華民國

科 目	正式員 額薪資	聘僱人 員薪資	加(夜) 班費	津 貼	獎 金			退休及
					年終獎金	考績獎金	其他	退休金
總 計	14,765		289		1,750	1,250		2,481
國民教育計畫	14,765		289		1,750	1,250		2,481
職員薪金	14,465							
工員工資	300							
兼職人員酬金								
未休假加班費			289					
考績獎金						1,250		
年終獎金					1,750			
職員退休及離職金								2,461
工員退休及離職金								20
分擔員工保險費								
傷病醫藥費								
其他福利費								

1、「計時與計件人員酬金」：僱用專人值勤956千元。

2、考績獎金：依公務人員考績法第7、8、12條暨公立高級中等以下學校教師成績考核辦法第4條等規定，預算人數19人，預算金額為1,250千元。年終獎金：依據行政院各年度訂定之軍公教人員年終工作獎金發給注意事項，預算人數21人，預算金額為1,750千元。

保長國民小學
教育發展基金
彙計表
113年度

單位：新臺幣千元

卹償金	資遣費	福 利 費				提繳費	合 計	兼任人員 用人費用	總 計
		分擔保 險費	傷病醫 藥費	提撥福 利金	其他				
		1,560	30		375		22,500	208	22,708
		1,560	30		375		22,500	208	22,708
							14,465		14,465
							300		300
								208	208
							289		289
							1,250		1,250
							1,750		1,750
							2,461		2,461
							20		20
		1,560					1,560		1,560
			30				30		30
					375		375		375

新北市汐止區保長國民小學
 新北市地方教育發展基金
各項費用彙計表
 中華民國113年度

單位：新臺幣千元

前 年 度 決 算 數	上 年 度 預 算 數	科 目	本 年 度 預 算 數				
			合 計	國民教育計畫	建築及設備計畫		
23,504	21,436	用人費用	22,708	22,708	0		
14,576	13,583	正式員額薪資	14,765	14,765	0		
14,297	13,283	職員薪金	14,465	14,465	0		
279	300	工員工資	300	300	0		
1,543	204	聘僱及兼職人員薪資	208	208	0		
363		約僱職員薪金	0	0	0		
1,179	204	兼職人員酬金	208	208	0		
289	338	加（夜）班費	289	289	0		
289	338	未休假加班費	289	289	0		
2,879	3,100	獎金	3,000	3,000	0		
1,097	1,300	考績獎金	1,250	1,250	0		
1,782	1,800	年終獎金	1,750	1,750	0		
2,430	2,421	退休及卹償金	2,481	2,481	0		
2,412	2,401	職員退休及離職金	2,461	2,461	0		
18	20	工員退休及離職金	20	20	0		
1,788	1,790	福利費	1,965	1,965	0		
1,586	1,500	分擔員工保險費	1,560	1,560	0		
25	39	傷病醫藥費	30	30	0		
177	251	其他福利費	375	375	0		
1,895	2,060	服務費用	2,324	2,324	0		
152	208	水電費	315	315	0		
122	180	工作場所電費	287	287	0		
31	28	工作場所水費	28	28	0		
33	45	郵電費	33	33	0		
16	15	郵費	15	15	0		
17	30	電話費	18	18	0		
27	60	旅運費	60	60	0		
27	60	國內旅費	60	60	0		
11	14	印刷裝訂與廣告費	11	11	0		
11	14	印刷及裝訂費	11	11	0		

新北市汐止區保長國民小學
 新北市地方教育發展基金
各項費用彙計表
 中華民國113年度

單位：新臺幣千元

前 年 度 決 算 數	上 年 度 預 算 數	科 目	本 年 度 預 算 數				
			合 計	國民教育計 畫	建築及設備 計畫		
307	263	修理保養及保固費	382	382	0		
25	20	一般房屋修護費	20	20	0		
94	62	機械及設備修護費	62	62	0		
188	181	雜項設備修護費	300	300	0		
1,281	1,331	一般服務費	1,406	1,406	0		
360	387	外包費	387	387	0		
875	898	計時與計件人員酬 金	956	956	0		
46	46	體育活動費	63	63	0		
13	67	專業服務費	45	45	0		
5	53	講課鐘點、稿 費、出席審查及查 詢費	31	31	0		
7	14	其他專業服務費	14	14	0		
71	72	公共關係費	72	72	0		
71	72	公共關係費	72	72	0		
531	607	材料及用品費	488	488	0		
4	10	使用材料費	5	5	0		
4	10	燃料	5	5	0		
527	597	用品消耗	483	483	0		
282	461	辦公（事務）用品	322	322	0		
4	3	報章雜誌	3	3	0		
90	35	農業與園藝用品及 環境美化費	35	35	0		
21	26	食品	26	26	0		
6	12	醫療用品(非醫療院 所使用)	10	10	0		
124	60	其他用品消耗	87	87	0		
44	60	租金、償債、利息及相 關手續費	60	60	0		
	10	交通及運輸設備租金	10	10	0		
	10	車租	10	10	0		

新北市汐止區保長國民小學
 新北市地方教育發展基金
各項費用彙計表
 中華民國113年度

單位：新臺幣千元

前 年 度 決 算 數	上 年 度 預 算 數	科 目	本 年 度 預 算 數				
			合 計	國民教育計畫	建築及設備計畫		
44	50	雜項設備租金	50	50	0		
44	50	雜項設備租金	50	50	0		
120	150	購建固定資產、無形資產、非理財目的之長期投資及營舍與設施工程支出	150	0	150		
120	150	購建固定資產	150	0	150		
70	30	購置機械及設備	100	0	100		
50	120	購置雜項設備	50	0	50		
1	1	稅捐及規費(強制費)	1	1	0		
1	1	規費	1	1	0		
1	1	行政規費與強制費	1	1	0		
248	247	會費、捐助、補助、分攤、照護、救濟與交流活動費	296	296	0		
2	2	會費	2	2	0		
1	1	學術團體會費	1	1	0		
1	1	職業團體會費	1	1	0		
230	181	捐助、補助與獎助	262	262	0		
202	146	獎助學員生給與	228	228	0		
28	35	其他捐助、補助與獎助	34	34	0		
11	55	補貼、獎勵、慰問、照護與救濟	23	23	0		
9	49	獎勵費用	17	17	0		
2	6	慰問、照護及濟助金	6	6	0		
5	9	競賽及交流活動費	9	9	0		
5	9	技能競賽	9	9	0		
1	3	其他	3	3	0		
1	3	其他支出	3	3	0		
1	3	其他	3	3	0		
26,346	24,564	合 計	26,030	25,880	150		

新北市汐止區保長國民小學
 新北市地方教育發展基金
補辦預算明細表
 中華民國113年度

單位：新臺幣千元

項 目	金 額	辦理年度	說 明
一、固定資產之建設、改良、擴充	124		
建築及設備計畫	124		
513擴充改良房屋建築及設備	80	111	教學設備改善工程計畫，依111年9月16日新北府教工環字第11117657411號函核准在案。
514購置機械及設備	44	112	設備改善計畫，依112年5月9日新北府教工環字第11208633031號函核准在案。

新北市汐止區保長國民小學
 新北市地方教育發展基金
預計平衡表
 中華民國113年12月31日

單位：新臺幣千元

111年12月31日 實 際 數	科 目	113年12月31日 預 計 數	112年12月31日 預 計 數	比較增減
4,353	資 產 合 計	4,253	4,253	0
4,353	資 產	4,253	4,253	0
4,118	流動資產	4,018	4,018	0
4,118	現金	4,018	4,018	0
4,118	銀行存款	4,018	4,018	0
0	應收款項	0	0	0
0	應收收益	0	0	0
0	預付款項	0	0	0
0	預付費用	0	0	0
0	投資、長期應收款 項、貸墊款及準備金	0	0	0
0	準備金	0	0	0
0	退休及離職準備 金	0	0	0
234	其他資產	234	234	0
234	什項資產	234	234	0
0	存出保證金	0	0	0
234	暫付及待結轉帳 項	234	234	0
189,012	代管資產	189,012	189,012	0
-189,012	應付代管資產	-189,012	-189,012	0
2,764	負 債	2,764	2,764	0
2,568	流動負債	2,568	2,568	0
2,568	應付款項	2,568	2,568	0
2,568	應付代收款	2,568	2,568	0
0	應付費用	0	0	0
0	應付工程款	0	0	0
196	其他負債	196	196	0
196	什項負債	196	196	0
196	存入保證金	196	196	0
0	應付退休及離職 金	0	0	0
0	暫收及待結轉帳 項	0	0	0
1,589	基金餘額	1,489	1,489	0
1,589	基金餘額	1,489	1,489	0
1,589	基金餘額	1,489	1,489	0
1,589	累積餘額	1,489	1,489	0

信託代理與保證資產
 保管品
 保證品

271 信託代理與保證負債
 11 應付保管品
 260 應付保證品

271
 11
 260

新北市汐止區保長國民小學
 新北市地方教育發展基金
預計平衡表
 中華民國113年12月31日

單位：新臺幣千元

111年12月31日 實 際 數	科 目	113年12月31日 預 計 數	112年12月31日 預 計 數	比較增減
4,353	負債及基金餘額合計	4,253	4,253	0

信託代理與保證資產
 保管品
 保證品

271 信託代理與保證負債
 11 應付保管品
 260 應付保證品

271
 11
 260

新北市汐止區保長國民小學

新北市地方教育發展基金

資本資產明細表

中華民國113年度

單位：新臺幣千元

項 目	取得成本 (期初餘額)	以前年度 累計折舊/ 長期投資 評價	本 年 度 變 動					本年度累 計折舊/長 期投資評 價變動數	期末餘額
			增 加		減 少		主要增減 原因說明		
			金 額	類型	金 額	類型			
非理財目的之長期投資									
土地									
土地改良物	886	741						136	9
房屋及建築	128,935	19,605						2,139	107,191
機械及設備	9,269	7,198	100	(1)				937	1,234
交通及運輸設備	1,395	1,222						92	80
雜項設備	5,358	4,166	50	(1)				310	933
購建中固定資產									
租賃資產									
租賃權益改良									
電腦軟體									
權利									
發展中之無形資產									
其他無形資產									
遞耗資產									
其他									
合計	145,843	32,932	150					3,614	109,447

註：