

中華民國110年度

新 北 市 總 預 算

新北市政府教育局主管

新北市地方教育發展基金
新北市汐止區保長國民小學

附屬單位預算之分預算
(非營業部分)

(法定版)

新北市汐止區保長國民小學編

新北市汐止區保長國民小學
新北市地方教育發展基金
目 次
中 華 民 國 110 年度

一、業務計畫及預算說明.....	第	1	-	4	頁
二、預算主要表					
1、基金來源、用途及餘絀預計表.....	第	5	-	5	頁
2、基金來源、用途及餘絀預計表說明.....	第	6	-	6	頁
3、現金流量預計表.....	第	7	-	7	頁
三、預算明細表					
1、基金來源明細表.....	第	8	-	8	頁
2、基金用途明細表.....	第	9	-	12	頁
四、預算附表					
單位(或計畫)成本分析表.....	第	13	-	13	頁
五、預算參考表					
1、5年來主要業務計畫分析表.....	第	14	-	14	頁
2、員工人數彙計表.....	第	15	-	15	頁
3、用人費用彙計表-依人員別.....	第	16	-	17	頁
4、用人費用彙計表-依用途別.....	第	18	-	19	頁
5、各項費用彙計表.....	第	20	-	22	頁
6、補辦預算明細表.....	第	23	-	23	頁
六、附 錄					
1、預計平衡表.....	第	24	-	25	頁
2、資本資產明細表.....	第	26	-	26	頁

新 北 市 汐 止 區 保 長 國 民 小 學

新 北 市 地 方 教 育 發 展 基 金

業務計畫及預算說明

中華民國 110 年度

壹、基金概況

一、設立宗旨及願景

- (一)本校依據「國民教育法」之規定辦理，以養成德、智、體、群、美五育均衡發展之健全國民為宗旨。
- (二)本校自 99 年度起依教育經費編列與管理法第 13 條規定設置「新北市地方教育發展基金」，以促進教育健全發展，提昇教育經費運用績效。

二、施政重點

- (一)培育五育兼備，多元性向發展之健全國民。
- (二)加強生活教育，引導人生正確價值方向和行為態度。
- (三)陶冶並平衡身心發展，促進並調和群己關係。

三、組織概況

本校設置校長 1 人，綜理全校校務，下設教導處、總務處、輔導室、附設幼兒園、人事室及會計室等單位，員額編制教師 16 人、教保員 1 人、職員 2 人、工友 1 人、廚工 1 人，共計 22 人。

四、基金歸類及屬性

本基金係預算法第 4 條第 1 項第 2 款所定，特定收入來源，供特殊用途之特別收入基金，並編製附屬單位預算。

貳、業務計畫

單位:新台幣千元

一、基金來源

來源別	本年度預算數	實施內容
財產收入	1	利息收入 1 千元。
政府撥入收入	20,592	公庫撥款收入 2,059 萬 2 千元。
教學收入	458	學雜費收入 45 萬 8 千元。
其他收入	48	雜項收入 4 萬 8 千元。

二、基金用途

業務計畫	本年度預算數	實施內容
國民教育業務計畫	21,049	本年度預算編列 2,104 萬 9 千元，計有普通班 7 班、特教班 0.5 班、附設幼兒園 1 班，合計 8.5 班，學生人數 211 人；本計畫擬新購各科教學設備，充實各科教材，以提高教學效能，革新教學方法；辦理場地開放、藝文競賽、數位教學、科學推廣、學生輔導等項目，以期透過各項活動，強健學生身心體魄，增進學生生活智慧；配合校務推動行政處室支援工作，進而增進運作效能。
建築及設備業務計畫	130	本年度預算編列 13 萬元，計有其他設備 13 萬元，辦理充實各項教學及辦公設備、學校館藏圖書。

參、預算概要

一、基金來源及用途之預計

(一)本年度基金來源 2,109 萬 9 千元，較上年度預算數 2,079 萬 5 千元，增加 30 萬 4 千元，約 1.46%，主要係市庫撥款收入增加所致。

(二)本年度基金用途 2,117 萬 9 千元，較上年度預算數 2,079 萬 5 千元，

增加 38 萬 4 千元，約 1.85%，主要係用人費用增加所致。

二、基金餘絀之預計

本年度基金來源及用途相抵後，本期短絀為 8 萬元，將移用以前年度基金餘額支應。

三、補辦預算事項

(一)固定資產之建設改良擴充

1.購置冷氣機壹台，5 萬元。

肆、以前年度計畫實施成果概述

一、前（108）年度計畫實施成果概述：基金來源決算數 2,310 萬 6,096 元，基金用途決算數 2,284 萬 5,950 元，賸餘數 26 萬 146 元。

二、上年度已過期間（109 年 1 月 1 日至 6 月 30 日止）計畫實施成果概述：

(一)基金來源部分：財產收入 58 元、政府撥入收入 1,447 萬 2,237 元、教學收入 20 萬 7,200 元、其他收入 3 萬 4,281 元。

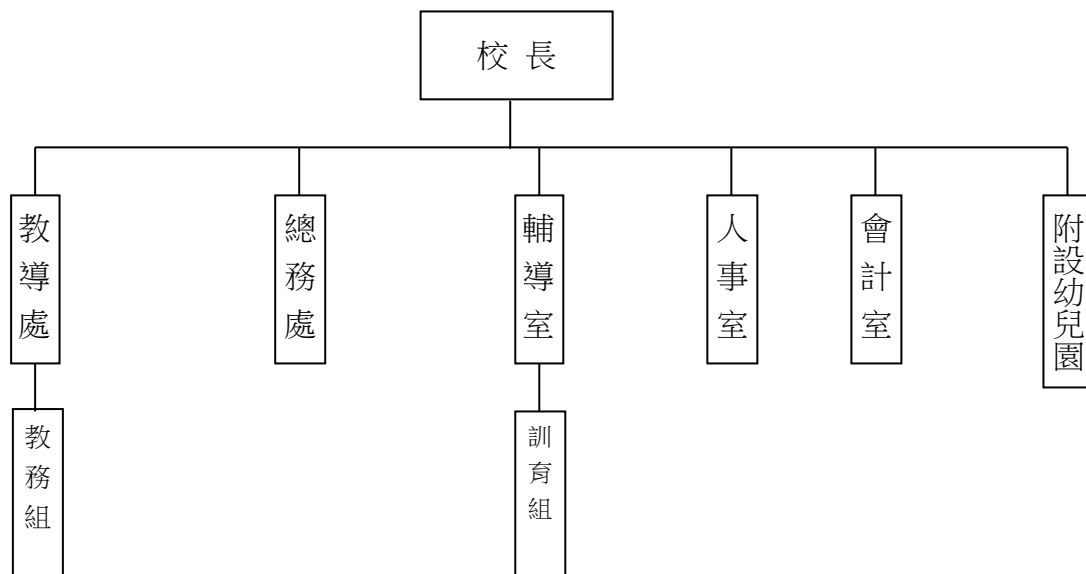
(二)基金用途部分：國民教育業務計畫 1,259 萬 7,371 元。

(三)總計 109 年上半年賸餘數 211 萬 6,405 元。

伍、組織系統圖

新北市汐止區保長國民小學

組 織 系 統 圖



員額編制表																						
教育人員					公務人員												技工工友				編制員額總計	
總班級數	總教師人數	校長	教保員	專任運動教練	組長	幹事	護理師或護士	營養師	主任(人)	助理員(人)	書記(人)	人事管理員	主任(會)	佐理員(會)	會計員	留用人員	合計	技工	工友	廚工		合計
8.5	16	1	1			1	1										2		1	1	2	22

新北市汐止區保長國民小學
 新北市地方教育發展基金
基金來源、用途及餘絀預計表
 中華民國110年度

單位：新臺幣千元

前年度決算數	項 目	本年度預算數	上年度預算數	比較增減(一)
23,106	基金來源	21,099	20,795	304
0	徵收及依法分配收入	0	0	0
0	違規罰款收入	0	0	0
10	勞務收入	0	0	0
10	服務收入	0	0	0
0	財產收入	1	1	0
0	利息收入	1	1	0
0	其他財產收入	0	0	0
22,640	政府撥入收入	20,592	20,342	250
22,640	公庫撥款收入	20,592	20,342	250
0	政府其他撥入收入	0	0	0
387	教學收入	458	404	54
387	學雜費收入	458	404	54
69	其他收入	48	48	0
69	雜項收入	48	48	0
22,846	基金用途	21,179	20,795	384
22,786	國民教育計畫	21,049	20,745	304
22,786	國民小學教育	21,049	20,745	304
60	建築及設備計畫	130	50	80
60	其他設備	130	50	80
260	本期賸餘（短絀－）	-80	0	-80
724	期初基金餘額	984	548	436
0	解繳公庫	0	0	0
984	期末基金餘額	904	548	356

備註：

新北市汐止區保長國民小學
新北市地方教育發展基金
基金來源、用途及餘絀預計表說明
中華民國 110 年度

壹、基金來源：

- 一、財產收入：本年度預算數為 1 千元，主要為專戶利息收入 1 千元。
- 二、政府撥入收入：本年度預算數為 2,059 萬 2 千元，主要為市庫撥款收入挹注 2,059 萬 2 千元。
- 三、教學收入：本年度預算數為 45 萬 8 千元，主要為附設幼兒園學費 40 萬 6 千元、附設幼兒園學生活動費 5 萬 2 千元。
- 四、其他收入：本年度預算數為 4 萬 8 千元，主要為公有宿舍使用費 4 萬 3 千元、資源回收變賣收入 5 千元。

貳、基金用途：

- 一、國民教育業務計畫：本年度預算數為 2,104 萬 9 千元，主要擬新購各科教學設備，充實各科教材，以提高教學效能，革新教學方法；辦理場地開放、藝文競賽、數位教學、科學推廣、學生輔導等項目，以期透過各項活動，強健學生身心體魄，增進學生生活智慧；配合校務推動行政處室支援工作，進而增進運作效能。
- 二、建築及設備業務計畫：本年度預算數為 13 萬元，包括其他設備 13 萬元，主要係辦理充實各項教學及辦公設備、學校館藏圖書。

新
北
市
汐
止
區
保
長
國
民
小
學
新
北
市
地
方
教
育
發
展
基
金
現
金
流
量
預
計
表
中
華
民
國
110
年
度

單位：新臺幣千元

項	目	預	算	數	說	明
業務活動之現金流量						
本期賸餘(短絀)				-80		
調整非現金項目				0		
流動資產淨減(淨增)				0		
流動負債淨增(淨減)				0		
業務活動之淨現金流入(流出)				-80		
其他活動之現金流量						
增加短期債務及其他負債				0		
增加其他負債				0		
增加其他資產				0		
增加其他資產				0		
其他活動之淨現金流入(流出)				0		
現金及約當現金之淨增(淨減)				-80		
期初現金及約當現金				3,637		
期末現金及約當現金				3,557		

註：

新北市汐止區保長國民小學
 新北市地方教育發展基金
基金來源明細表
 中 華 民 國 110年 度

單位：新臺幣千元

科目及業務項目	單 位	預 算 數			說 明
		數量 (業務量)	利(費)率(元)	金 額	
財產收入				1	
利息收入	年	1	1,000	1	專戶利息收入
政府撥入收入				20,592	
公庫撥款收入	年	1	20,592,000	20,592	市庫撥款收入
教學收入				458	
學雜費收入	年	1	406,000	406	學費-幼兒園
學雜費收入	年	1	52,000	52	學生活動費(收支併列)-幼兒園
其他收入				48	
雜項收入	年	1	5,000	5	資源回收(收支併列)
雜項收入	年	1	43,000	43	公有宿舍使用費
總 計：				21,099	

新北市汐止區保長國民小學
新北市地方教育發展基金
基金用途明細表
中華民國110年度

單位：新臺幣千元

前年度 決算數	業務計畫及 用途別科目	本年度 預算數	上年度 預算數	計畫內容說明
22,786 ⁵³	國民教育計畫	21,049	20,745	
22,786 ⁵³²	國民小學教育	21,049	20,745	
20,103 ¹	用人費用	18,175	17,964	
12,066 ¹¹	正式員額薪資	11,543	11,673	
11,629 ¹¹³	職員薪金	11,241	11,371	教職員薪資
1		0	0	
133		0	0	
302 ¹¹⁴	工員工資	302	302	工友及廚工薪資
1,506 ¹²	聘僱及兼職人員薪資	302	254	
118 ¹²²	約僱職員薪金	0	0	
1,130 ¹²⁴	兼職人員酬金	0	0	
36		0	0	
223		200	100	兼代課鐘點費
0		102	154	國小兼任輔導教師減課鐘點費
230 ¹³	超時工作報酬	230	128	
230 ¹³¹	加班費	230	128	不休假加班費
2,529 ¹⁵	獎金	2,530	2,520	
1,011 ¹⁵¹	考績獎金	1,030	1,020	教職員工考績獎金
1,519 ¹⁵²	年終獎金	1,500	1,500	教職員工年終獎金
2,153 ¹⁶	退休及卹償金	2,206	1,931	
62 ¹⁶¹	職員退休及離職金	60	30	長期代理代課教師勞退準備金
7		0	0	
2,066		1,032	922	教職員退撫基金提撥
0		1,096	962	教職員退休金、撫慰金、獎勵金
18 ¹⁶²	工員退休及離職金	18	17	工友及廚工勞退準備金提撥
1,619 ¹⁸	福利費	1,364	1,458	
1,129 ¹⁸¹	分擔員工保險費	1,150	1,200	教職員工公保、勞保、健保
17		0	0	
20 ¹⁸³	傷病醫藥費	23	23	教職員健康檢查費
93 ^{18Y}	其他福利費	100	144	教職員休假補助費(10內)
360		86	86	公教人員各項補助(婚喪及生育補助、子女教育補助相關費用)
0		5	5	教職員休假補助費(逾10日)
1,954 ²	服務費用	2,083	1,985	
200 ²¹	水電費	208	246	
164 ²¹²	工作場所電費	180	220	電費
36 ²¹⁴	工作場所水費	28	26	水費
37 ²²	郵電費	45	53	
16 ²²¹	郵費	15	15	郵資
22 ²²²	電話費	30	38	電話費
20 ²³	旅運費	60	60	
20 ²³¹	國內旅費	60	60	小型學校差旅費
15 ²⁴	印刷裝訂與廣告費	15	13	

新北市汐止區保長國民小學
新北市地方教育發展基金
基金用途明細表
中華民國110年度

單位：新臺幣千元

前年度 決算數	業務計畫及 用途別科目	本年度 預算數	上年度 預算數	計畫內容說明
15241	印刷及裝訂費	15	13	學生名條、請假單、紀錄簿印刷相關費用
37025	修理保養及保固費	364	306	
79252	一般房屋修護費	80	40	辦公房屋相關建物修繕
62255	機械及設備修護費	63	63	各項機械及設備修繕
228257	雜項設備修護費	21	21	飲水設備維護費
0		200	182	雜項設備修護費
1,19227	一般服務費	1,256	1,173	
0279	外包費	15	15	庶(事)務性委外工作費
3580		60	60	校園保全服務費
		312	312	庶務性工作委外辦理費用
73327D	計時與計件人員酬金	49	49	校園門禁安全維護費-僱用專人值勤2人加班費
61		60	0	僱用專人值勤2人薪資、保險、年終工作獎金及退職準備
0		718	695	校園門禁安全維護費-僱用專人值勤2人薪資、保險、年終工作獎金及退職準備
4027F	體育活動費	42	42	教職員工文康活動費
4828	專業服務費	63	62	
28285	講課鐘點、稿費、出席 審查及查詢費	15	14	社團活動經費-鐘點費
6		20	20	講師鐘點費
0		10	10	口腔檢查及保健工作經費
0		4	4	推動學校健康促進政策經費
1428Y	其他專業服務費	14	14	校園環境維護費用
7229	公共關係費	72	72	
72291	公共關係費	72	72	應業務需要加強公共關係之費用
4363	材料及用品費	467	472	
231	使用材料費	10	10	
2312	燃料	10	10	割草機用油
43432	用品消耗	457	462	
303321	辦公(事務)用品	299	299	辦公費-辦公及教學相關用品
8		3	3	社團活動經費
0		13	15	電腦設備及維護管理費-辦公及教學相關用品
3322	報章雜誌	5	8	訂閱圖書、報紙及雜誌相關費用
6323	農業與園藝用品及環境 美化費	30	30	校園綠美化及環境清潔衛生用品
3		5	5	資源回收(收支併列)-校園綠美化及環境清潔衛生用品
10326	食品	17	17	校內外活動誤餐茶水費

新北市汐止區保長國民小學
 新北市地方教育發展基金
基金用途明細表
 中華民國110年度

單位：新臺幣千元

前年度 決算數	業務計畫及 用途別科目	本年度 預算數	上年度 預算數	計畫內容說明
3328	醫療用品(非醫療院所 使用)	3	3	健康中心醫療保健用品
7		2	2	口腔檢查及保健工作經費
0		3	3	健康中心衛生保健費
0		2	2	推動學校健康促進政策經費
3932Y	其他用品消耗	32	34	學生活動費(收支併列)-幼兒園 各項活動費用
22		22	20	運動會相關經費
30		3	3	特教班常年事務費
0		3	3	特教班教材編輯費
0		15	15	畢業典禮及各項活動經費
664	租金、償債、利息及相關 手續費	65	70	
2044	交通及運輸設備租金	15	20	
20442	車租	15	20	各項活動車租
4645	雜項設備租金	50	50	
46451	雜項設備租金	50	50	影印機租金
06	稅捐及規費(強制費)	1	1	
066	規費	1	1	
0661	行政規費與強制費	1	1	申請證明資料行政規費
2277	會費、捐助、補助、分 攤、照護、救濟與交流活 動費	256	251	
271	會費	2	2	
1712	學術團體會費	0	0	
0		1	1	辦公費-體育相關團體會費
1713	職業團體會費	1	1	辦公費-護理師護士公會會費
21572	捐助、補助與獎助	238	225	
179726	獎助學員生給與	8	6	國小原住民學生獎學金
0		17	10	國小低收入戶學生助學金
0		168	164	低收入戶、中低收入戶、身心 障礙及家庭突遭變故學生午餐 補助
1272Y	其他捐助、補助與獎助	20	20	學生活動費(收支併列)-幼兒園 獎勵學生之獎品
23		15	16	教師節紀念品
0		2	2	幼兒園兒童節禮物
0		8	7	國小兒童節禮物
674	補貼、獎勵、慰問、照 護與救濟	6	14	
0743	獎勵費用	0	8	
6744	慰問、照護及濟助金	6	6	退休(職)人員三節慰問金
575	競賽及交流活動費	10	10	
5751	技能競賽	10	10	參加各項競賽活動相關費用

新北市汐止區保長國民小學
 新北市地方教育發展基金
基金用途明細表
 中華民國110年度

單位：新臺幣千元

前年度 決算數	業 務 計 畫 及 用 途 別 科 目	本年度 預算數	上年度 預算數	計畫內容說明
09	其他	2	2	國小學生參加活動保險費
091	其他支出	2	2	
091Y	其他	2	2	
605M	建築及設備計畫	130	50	
605M4	其他設備	130	50	
605	購建固定資產、無形資產 及非理財目的之長期投資	130	50	
6051	購建固定資產	130	50	
0514	購置機械及設備	30	0	
0516	購置雜項設備	50	0	
60		40	40	
0		10	10	充實學校館藏圖書
22,846	總 計	21,179	20,795	

新北市汐止區保長國民小學
 新北市地方教育發展基金
單位（或計畫）成本分析表
 中 華 民 國 110年 度

單位：新臺幣千元

計 畫 別	單位	單位成本 (元) 或 平 均 利 (費) 率	數量	預 算 數	說 明
國民教育計畫				21,049	
國民小學教育				21,049	
建築及設備計畫				130	
其他設備				130	
合 計				21,179	

新北市汐止區保長國民小學
 新北市地方教育發展基金
 5 年來主要業務計畫分析表

中 華 民 國 110年 度

單位：新臺幣千元

年 度 及 項 目	單位	數量	單位成 本(元)或平 均利(費)率	預（決）算 數	說 明
本年度預算數				21,179	
國民教育計畫				21,049	
建築及設備計畫				130	
上年度預算數				20,795	
國民教育計畫				20,745	
建築及設備計畫				50	
前年度決算數				22,846	
國民教育計畫				22,786	
建築及設備計畫				60	
107年度決算數				22,223	
國民教育計畫				22,150	
建築及設備計畫				74	
106年度決算數				21,417	
國民教育計畫				21,155	
建築及設備計畫				262	

新北市汐止區保長國民小學
 新北市地方教育發展基金
員工人數彙計表
 中華民國 110 年度

單位:人

科 目	上年度最高可 進用員額數	本年度增減(-)數	本年度最高可 進用員額數	說 明
專任人員	21	0	21	
職員	20	0	20	
工友	0	0	0	
廚工	1	0	1	
總 計	21	0	21	

註1：1.聘用及約僱人員係指基金按其法定組織編制，依「聘用人員聘用條例」及參照「行政院暨所屬機關約僱人員僱用辦法」之規定聘用或約僱人員，非依前開規定聘僱人員，概不列入本表。
 2.其他兼任人員係指有關機關兼辦基金業務之現職人員，應說明領有兼職酬金之人數。
 註2：僱用專人值勤2人。

新北市汐止區
新北市地方
用人費用
中華民國

[illegible]

「計時與計件人員酬金」科目編有僱用專人值勤827千元。

保長國民小學
教育發展基金
彙計表
110年度

單位：新臺幣千元

[illegible]

新北市汐止區
新北市地方
用人費用
中華民國

科 目	正式員 額薪資	聘僱人 員薪資	超時工 作報酬	津 貼	獎 金			退休及
					年終獎金	考績獎金	其他	退休金
總 計	11,543		230		1,500	1,030		2,206
國民教育計畫	11,543		230		1,500	1,030		2,206
職員薪金	11,241							
工員工資	302							
兼職人員酬金								
加班費			230					
考績獎金						1,030		
年終獎金					1,500			
職員退休及離職金								2,188
工員退休及離職金								18
分擔員工保險費								
傷病醫藥費								
其他福利費								

「計時與計件人員酬金」科目編有僱用專人值勤827千元。

保長國民小學
教育發展基金
彙計表
110年度

單位：新臺幣千元

卹償金	資遣費	福 利 費				提繳費	合 計	兼任人員 用人費用	總 計
		分擔保 險費	傷病醫 藥費	提撥福 利金	其他				
		1,150	23		191		17,873	302	18,175
		1,150	23		191		17,873	302	18,175
							11,241		11,241
							302		302
								302	302
							230		230
							1,030		1,030
							1,500		1,500
							2,188		2,188
							18		18
		1,150					1,150		1,150
			23				23		23
					191		191		191

新北市汐止區保長國民小學
 新北市地方教育發展基金
各項費用彙計表
 中華民國110年度

單位：新臺幣千元

前 年 度 決 算 數	上 年 度 預 算 數	科 目	本 年 度 預 算 數				
			合 計	國民教育計畫	建築及設備計畫		
20,103	17,964	用人費用	18,175	18,175	0		
12,066	11,673	正式員額薪資	11,543	11,543	0		
11,764	11,371	職員薪金	11,241	11,241	0		
302	302	工員工資	302	302	0		
1,506	254	聘僱及兼職人員薪資	302	302	0		
118		約僱職員薪金	0	0	0		
1,388	254	兼職人員酬金	302	302	0		
230	128	超時工作報酬	230	230	0		
230	128	加班費	230	230	0		
2,529	2,520	獎金	2,530	2,530	0		
1,011	1,020	考績獎金	1,030	1,030	0		
1,519	1,500	年終獎金	1,500	1,500	0		
2,153	1,931	退休及卹償金	2,206	2,206	0		
2,135	1,914	職員退休及離職金	2,188	2,188	0		
18	17	工員退休及離職金	18	18	0		
1,619	1,458	福利費	1,364	1,364	0		
1,146	1,200	分擔員工保險費	1,150	1,150	0		
20	23	傷病醫藥費	23	23	0		
454	235	其他福利費	191	191	0		
1,954	1,985	服務費用	2,083	2,083	0		
200	246	水電費	208	208	0		
164	220	工作場所電費	180	180	0		
36	26	工作場所水費	28	28	0		
37	53	郵電費	45	45	0		
16	15	郵費	15	15	0		
22	38	電話費	30	30	0		
20	60	旅運費	60	60	0		
20	60	國內旅費	60	60	0		
15	13	印刷裝訂與廣告費	15	15	0		
15	13	印刷及裝訂費	15	15	0		

新北市汐止區保長國民小學
 新北市地方教育發展基金
各項費用彙計表
 中華民國110年度

單位：新臺幣千元

前 年 度 決 算 數	上 年 度 預 算 數	科 目	本 年 度 預 算 數				
			合 計	國民教育計畫	建築及設備計畫		
370	306	修理保養及保固費	364	364	0		
79	40	一般房屋修護費	80	80	0		
62	63	機械及設備修護費	63	63	0		
228	203	雜項設備修護費	221	221	0		
1,192	1,173	一般服務費	1,256	1,256	0		
358	387	外包費	387	387	0		
794	744	計時與計件人員酬金	827	827	0		
40	42	體育活動費	42	42	0		
48	62	專業服務費	63	63	0		
34	48	講課鐘點、稿費、出席審查及查詢費	49	49	0		
14	14	其他專業服務費	14	14	0		
72	72	公共關係費	72	72	0		
72	72	公共關係費	72	72	0		
436	472	材料及用品費	467	467	0		
2	10	使用材料費	10	10	0		
2	10	燃料	10	10	0		
434	462	用品消耗	457	457	0		
311	317	辦公（事務）用品	315	315	0		
3	8	報章雜誌	5	5	0		
9	35	農業與園藝用品及環境美化費	35	35	0		
10	17	食品	17	17	0		
10	10	醫療用品(非醫療院所使用)	10	10	0		
91	75	其他用品消耗	75	75	0		
66	70	租金、償債、利息及相關手續費	65	65	0		
20	20	交通及運輸設備租金	15	15	0		
20	20	車租	15	15	0		

新北市汐止區保長國民小學
 新北市地方教育發展基金
各項費用彙計表
 中華民國110年度

單位：新臺幣千元

前 年 度 算 數	上 年 度 預 算 數	科 目	本 年 度 預 算 數				
			合 計	國民教育計畫	建築及設備計畫		
46	50	雜項設備租金	50	50	0		
46	50	雜項設備租金	50	50	0		
60	50	購建固定資產、無形資產及非理財目的之長期投資	130	0	130		
60	50	購建固定資產	130	0	130		
		購置機械及設備	30	0	30		
60	50	購置雜項設備	100	0	100		
	1	稅捐及規費(強制費)	1	1	0		
	1	規費	1	1	0		
	1	行政規費與強制費	1	1	0		
227	251	會費、捐助、補助、分攤、照護、救濟與交流活動費	256	256	0		
2	2	會費	2	2	0		
1	1	學術團體會費	1	1	0		
1	1	職業團體會費	1	1	0		
215	225	捐助、補助與獎助	238	238	0		
179	180	獎助學員生給與	193	193	0		
35	45	其他捐助、補助與獎助	45	45	0		
6	14	補貼、獎勵、慰問、照護與救濟	6	6	0		
	8	獎勵費用	0	0	0		
6	6	慰問、照護及濟助金	6	6	0		
5	10	競賽及交流活動費	10	10	0		
5	10	技能競賽	10	10	0		
	2	其他	2	2	0		
	2	其他支出	2	2	0		
	2	其他	2	2	0		
22,846	20,795	合 計	21,179	21,049	130		

新北市汐止區保長國民小學
 新北市地方教育發展基金
補辦預算明細表
 中華民國110年度

單位：新臺幣元

項 目	金 額	辦理年度	說 明
一、固定資產之建設、改良、擴充 建築及設備計畫 516購置雜項設備	50,000 50,000 50,000	109	冷氣機，依109年7月14日新北府 教工環字第1091260313號函核准 在案。

新北市汐止區保長國民小學
 新北市地方教育發展基金
預計平衡表
 中華民國110年12月31日

單位：新臺幣千元

108年12月31日 實 際 數	科 目	110年12月31日 預 計 數	109年12月31日 預 計 數	比較增減
186,272	資 產 合 計	186,192	186,272	-80
186,272	資 產	186,192	186,272	-80
3,637	流動資產	3,557	3,637	-80
3,637	現金	3,557	3,637	-80
3,637	銀行存款	3,557	3,637	-80
0	應收款項	0	0	0
0	應收收益	0	0	0
0	預付款項	0	0	0
0	預付費用	0	0	0
0	投資、長期應收款 項、貸墊款及準備金	0	0	0
0	準備金	0	0	0
0	退休及離職準備 金	0	0	0
182,636	其他資產	182,636	182,636	0
182,636	什項資產	182,636	182,636	0
0	存出保證金	0	0	0
329	暫付及待結轉帳 項	329	329	0
182,307	代管資產	182,307	182,307	0
185,288	負 債	185,288	185,288	0
2,850	流動負債	2,850	2,850	0
2,850	應付款項	2,850	2,850	0
2,850	應付代收款	2,850	2,850	0
0	應付費用	0	0	0
0	應付工程款	0	0	0
182,438	其他負債	182,438	182,438	0
182,438	什項負債	182,438	182,438	0
132	存入保證金	132	132	0
0	應付退休及離職 金	0	0	0
182,307	應付代管資產	182,307	182,307	0
0	暫收及待結轉帳 項	0	0	0
984	基金餘額	904	984	-80
984	基金餘額	904	984	-80
984	基金餘額	904	984	-80
984	累積餘額	904	984	-80

信託代理與保證資產
 保管品

6 信託代理與保證負債
 6 應付保管品

6
 6

新北市汐止區保長國民小學
 新北市地方教育發展基金
 預計平衡表
 中華民國110年12月31日

單位：新臺幣千元

108年12月31日 實 際 數	科 目	110年12月31日 預 計 數	109年12月31日 預 計 數	比較增減
186,272	負債及基金餘額合計	186,192	186,272	-80

信託代理與保證資產
保管品

6 信託代理與保證負債
6 應付保管品

66

新北市汐止區保長國民小學

新北市地方教育發展基金

資本資產明細表

中華民國110年度

單位：新臺幣千元

項 目	取得成本 (期初餘 額)	以前年度 累計折舊/ 長期投資 評價	本 年 度 變 動					本年度累 計折舊/長 期投資評 價變動數	期末餘額
			增 加		減 少		主要增減 原因說明		
			金 額	類型	金 額	類型			
非理財目的之長期投資									
土地									
土地改良物	654	459						65	131
房屋及建築	128,935	15,327						2,139	111,469
機械及設備	7,362	5,450	30	(1)				796	1,146
交通及運輸設備	1,556	1,481						49	27
雜項設備	4,644	3,780	100	(1)				649	315
購建中固定資產									
電腦軟體									
權利									
遞耗資產									
其他									
合計	143,151	26,496	130					3,697	113,087

註：