

中華民國114年度

新 北 市 總 預 算

新北市政府教育局主管

新北市地方教育發展基金
新北市汐止區保長國民小學

附屬單位預算之分預算
(非營業部分)

(法定版)

新北市汐止區保長國民小學編

新北市汐止區保長國民小學
新北市地方教育發展基金
目 次
中 華 民 國 114 年 度

一、業務計畫及預算說明.....	第	1	-	4	頁
二、預算主要表					
1、基金來源、用途及餘絀預計表.....	第	5	-	5	頁
2、基金來源、用途及餘絀預計表說明.....	第	6	-	6	頁
3、現金流量預計表.....	第	7	-	7	頁
三、預算明細表					
1、基金來源明細表.....	第	8	-	8	頁
2、基金用途明細表.....	第	9	-	12	頁
四、預算附表					
單位(或計畫)成本分析表.....	第	13	-	13	頁
五、預算參考表					
1、5年來主要業務計畫分析表.....	第	14	-	14	頁
2、員工人數彙計表.....	第	15	-	15	頁
3、用人費用彙計表-依人員別.....	第	16	-	17	頁
4、用人費用彙計表-依用途別.....	第	18	-	19	頁
5、各項費用彙計表.....	第	20	-	22	頁
六、附 錄					
1、預計平衡表.....	第	23	-	24	頁
2、資本資產明細表.....	第	25	-	25	頁

新 北 市 汐 止 區 保 長 國 民 小 學

新 北 市 地 方 教 育 發 展 基 金

業 務 計 畫 及 預 算 說 明

中 華 民 國 114 年 度

壹、基金概況

一、設立宗旨及願景

- (一)本校依據「國民教育法」之規定辦理，以養成德、智、體、群、美五育均衡發展之健全國民為宗旨。
- (二)本校自 99 年度起依教育經費編列與管理法第 13 條規定設置「新北市地方教育發展基金」，以促進教育健全發展，提昇教育經費運用績效。

二、施政重點

- (一)培育五育兼備，多元性向發展之健全國民。
- (二)加強生活教育，引導人生正確價值方向和行為態度。
- (三)陶冶並平衡身心發展，促進並調和群己關係。

三、組織概況

本校設置校長 1 人，綜理全校校務，下設教導處、總務處、輔導室、附設幼兒園等單位，員額編制教師 16 人、教保員 1 人、職員 2 人、工友 1 人、廚工 1 人，共計 22 人。

四、基金歸類及屬性

本基金係預算法第 4 條第 1 項第 2 款所定，特定收入來源，供特殊用途之特別收入基金，並編製附屬單位預算。

貳、業務計畫

單位：新臺幣千元

一、基金來源

來源別	本年度預算數	實施內容
財產收入	1	利息收入 1 千元。
政府撥入收入	24,937	公庫撥款收入 2,493 萬 7 千元。
規費收入	20	使用規費收入 2 萬元。
教學收入	442	學雜費收入 44 萬 2 千元。
其他收入	61	雜項收入 6 萬 1 千元。

二、基金用途

業務計畫	本年度預算數	實施內容
國民教育業務計畫	25,411	本年度預算編列 2,541 萬 1 千元，計有普通班 7 班、特教班 0.5 班、附設幼兒園 1 班，合計 8.5 班，學生人數 234 人；本計畫擬新購各科教學設備，充實各科教材，以提高教學效能，革新教學方法；辦理場地開放、藝文競賽、數位教學、科學推廣、學生輔導等項目，以期透過各項活動，強健學生身心體魄，增進學生生活智慧；配合校務推動行政處室支援工作，進而增進運作效能。
建築及設備業務計畫	150	本年度預算編列 15 萬元，計有其他設備 15 萬元，辦理充實各項教學及辦公設備、學校館藏圖書。

參、預算概要

一、基金來源及用途之預計

(一)本年度基金來源 2,546 萬 1 千元，較上年度預算數 2,603 萬元，減少 56 萬 9 千元，約 2.19%，主要係市庫撥款收入減少所致。

(二)本年度基金用途 2,556 萬 1 千元，較上年度預算數 2,603 萬元，減少 46 萬 9 千元，約 1.80%，主要係用人費用減少所致。

二、基金餘絀之預計

本年度基金來源及用途相抵後，差短為 10 萬元，較上年度預算數 0 元，增加 10 萬元，將移用以前基金餘額 10 萬元支應。

三、補辦預算事項：無。

肆、以前年度計畫實施成果概述

一、前(112)年度計畫實施成果概述：基金來源決算數 2,677 萬 6,761 元，基金用途決算數 2,761 萬 1,632 元，短絀數 83 萬 4,871 元。

二、上年度已過期間(113 年 1 月 1 日至 6 月 30 日止)計畫實施成果概述：

(一)基金來源部分：勞務收入 1 萬 39 元、財產收入 1,255 元、政府撥入收入 1,737 萬 7,040 元、教學收入 18 萬 1,700 元、其他收入 7 萬 2,891 元。

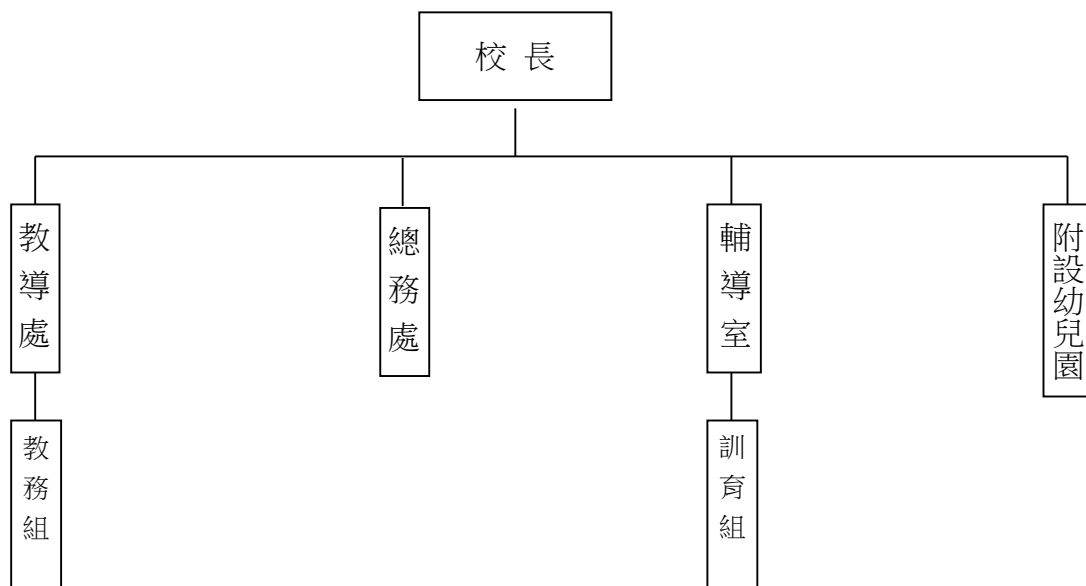
(二)基金用途部分：國民教育業務計畫 1,509 萬 8,162 元、建築及設備業務計畫 12 萬 6,000 元。

(三)總計 113 年上半年賸餘數 241 萬 8,763 元。

伍、組織系統圖

新北市汐止區保長國民小學

組織系統圖



員額編制表																						
教育人員					公務人員											技工工友				編制員額總計		
總班級數	總教師人數	校長	教保員	專任運動教練	組長	幹事	護理師或護士	營養師	主任(人)	助理員(人)	書記(人)	人事管理員	主任(會)	佐理員(會)	會計員	留用人員	合計	技工	工友		廚工	合計
8.5	16	1	1			1	1										2		1	1	2	22

新北市汐止區保長國民小學
 新北市地方教育發展基金
基金來源、用途及餘絀預計表
 中華民國114年度

單位：新臺幣千元

前年度決算數	項 目	本年度預算數	上年度預算數	比較增減(-)
26,777	基金來源	25,461	26,030	-569
3	徵收及依法分配收入	0	0	0
3	違規罰款收入	0	0	0
36	勞務收入	0	0	0
36	服務收入	0	0	0
1	財產收入	1	1	0
1	利息收入	1	1	0
26,228	政府撥入收入	24,937	25,544	-607
26,228	公庫撥款收入	24,937	25,544	-607
0	規費收入	20	0	20
0	使用規費收入	20	0	20
411	教學收入	442	426	16
411	學雜費收入	442	426	16
99	其他收入	61	59	2
99	雜項收入	61	59	2
27,612	基金用途	25,561	26,030	-469
27,425	國民教育計畫	25,411	25,880	-469
27,425	國民小學教育	25,411	25,880	-469
186	建築及設備計畫	150	150	0
186	其他設備	150	150	0
-835	本期賸餘 (短絀-)	-100	0	-100
1,589	期初基金餘額	754	1,489	-735
0	解繳公庫	0	0	0
754	期末基金餘額	654	1,489	-835

備註：

新北市汐止區保長國民小學
新北市地方教育發展基金
基金來源、用途及餘絀預計表說明
中華民國 114 年度

壹、基金來源：

- 一、財產收入：本年度預算數為 1 千元，主要為專戶利息收入 1 千元。
- 二、政府撥入收入：本年度預算數為 2,493 萬 7 千元，主要為市庫撥款收入挹注 2,493 萬 7 千元。
- 三、規費收入：本年度預算數為 2 萬元，主要為場地租借-設置太陽能光電發電系統獎勵金 2 萬元。
- 四、教學收入：本年度預算數為 44 萬 2 千元，主要為附設幼兒園學費 39 萬 2 千元、附設幼兒園學生生活動費 5 萬元。
- 五、其他收入：本年度預算數為 6 萬 1 千元，主要為公有宿舍使用費 5 萬 8 千元、資源回收變賣收入 3 千元。

貳、基金用途：

- 一、國民教育業務計畫：本年度預算數為 2,541 萬 1 千元，主要擬新購各科教學設備，充實各科教材，以提高教學效能，革新教學方法；辦理場地開放、藝文競賽、數位教學、科學推廣、學生輔導等項目，以期透過各項活動，強健學生身心體魄，增進學生生活智慧；配合校務推動行政處室支援工作，進而增進運作效能。
- 二、建築及設備業務計畫：本年度預算數為 15 萬元，包括其他設備 15 萬元，主要係辦理充實各項教學及辦公設備、學校館藏圖書。

新北市汐止區保長國民小學
 新北市地方教育發展基金
現金流量預計表
 中華民國114年度

單位：新臺幣千元

項 目	預 算	數	說 明
業務活動之現金流量			
本期賸餘(短絀)		-100	
調整非現金項目		0	
流動資產淨減(淨增)		0	
流動負債淨增(淨減)		0	
業務活動之淨現金流入(流出)		-100	
其他活動之現金流量			
增加短期債務及其他負債		0	
增加其他負債		0	
增加其他資產		0	
增加其他資產		0	
其他活動之淨現金流入(流出)		0	
現金及約當現金之淨增(淨減)		-100	
期初現金及約當現金		1,629	
期末現金及約當現金		1,529	

註：

新北市汐止區保長國民小學
 新北市地方教育發展基金
基金來源明細表
 中華民國 114 年度

單位：新臺幣千元

科目及業務項目	單位	預 算 數			說 明
		數量 (業務量)	利(費)率	金 額	
財產收入				1	
利息收入	年	1	1,000	1	專戶利息收入
政府撥入收入				24,937	
公庫撥款收入	年	1	24,937,000	24,937	市庫撥款收入
規費收入				20	
使用規費收入	年	1	20,000	20	場地租借(收支併列)-設置太陽能光電發電系統獎勵金
教學收入				442	
學雜費收入	年	1	50,000	50	學生活動費(收支併列)-幼兒園
學雜費收入	年	1	392,000	392	學費-幼兒園
其他收入				61	
雜項收入	年	1	58,000	58	公有宿舍使用費
雜項收入	年	1	3,000	3	資源回收(收支併列)
總 計：				25,461	

新北市汐止區保長國民小學
 新北市地方教育發展基金
基金用途明細表
 中華民國114年度

單位：新臺幣千元

前年度 決算數	業務計畫及 用途別科目	本年度 預算數	上年度 預算數	計畫內容說明
27,425	53 國民教育計畫	25,411	25,880	
27,425	532 國民小學教育	25,411	25,880	
24,248	1 用人費用	22,287	22,708	
14,538	11 正式員額薪資	14,169	14,765	
13,699	113 職員薪金	13,819	14,465	教職員薪資
506		0	0	
333	114 工員工資	350	300	廚工薪資
1,950	12 聘僱及兼職人員薪資	238	208	
472	122 約僱職員薪金	0	0	
1,111	124 兼職人員酬金	0	0	
366		130	100	兼代課鐘點費
0		108	108	國小兼任輔導教師減課鐘點費
358	13 加(夜)班費	358	289	
358	134 未休假加班費	358	289	未休假加班費
3,046	15 獎金	2,970	3,000	
1,246	151 考績獎金	1,252	1,250	教職員工考績獎金
1,800	152 年終獎金	1,718	1,750	教職員工年終獎金
2,587	16 退休及卹償金	2,634	2,481	
142	161 職員退休及離職金	146	200	長期代理代課教師退職準備金
31		0	0	
2,395		1,327	1,176	教職員退撫基金提撥
0		1,141	1,085	教職員退休金、撫慰金、獎勵金
19	162 工員退休及離職金	20	20	廚工退職準備金提撥
1,770	18 福利費	1,918	1,965	
1,502	181 分擔員工保險費	1,560	1,560	教職員工公保、勞保、健保
69		0	0	
21	183 傷病醫藥費	33	30	教職員健康檢查費
106	18Y 其他福利費	5	5	教職員休假補助費(逾10日)
71		220	220	公教人員各項補助(婚喪及生育補助、子女教育補助相關費用)
0		100	150	教職員休假補助費(10日內)
2,441	2 服務費用	2,260	2,324	
294	21 水電費	228	315	
0	212 工作場所電費	0	107	
61		0	0	
200		200	180	電費
32	214 工作場所水費	28	28	水費
27	22 郵電費	48	33	
11	221 郵費	15	15	郵資
15	222 電話費	33	18	電話費
29	23 旅運費	60	60	
29	231 國內旅費	60	60	小型學校差旅費
2	24 印刷裝訂與廣告費	11	11	

新北市汐止區保長國民小學
 新北市地方教育發展基金
基金用途明細表
 中華民國114年度

單位：新臺幣千元

前年度 決算數	業務計畫及 用途別科目	本年度 預算數	上年度 預算數	計畫內容說明
2241	印刷及裝訂費	11	11	學生名條、請假單、紀錄簿印刷相關費用
59125	修理保養及保固費	411	382	
23252	一般房屋修護費	90	20	辦公房屋相關建物修繕
215		0	0	
102255	機械及設備修護費	100	62	各項機械及設備修繕
218257	雜項設備修護費	160	160	雜項設備修護費
0		0	99	
33		20	0	場地租借(收支併列)-設置太陽能光電發電學校雜項設備修護費
0		20	20	校園AED維護費
0		21	21	飲水設備維護費
1,36927	一般服務費	1,355	1,406	
0279	外包費	0	15	
364		60	60	校園保全服務費
0		312	312	庶務性工作委外辦理費用
81827D	計時與計件人員酬金	31	31	校園門禁安全維護費-僱用專人值勤2人加班費
145		30	100	僱用專人值勤2人薪資、保險、年終工作獎金及退職準備金
0		859	825	校園門禁安全維護費-僱用專人值勤2人薪資、保險、年終工作獎金及退職準備金
4227F	體育活動費	63	63	教職員工文康活動費
5728	專業服務費	75	45	
27285	講課鐘點、稿費、出席 審查及查詢費	4	2	推動學校健康促進政策經費
16		25	5	講師鐘點費
0		14	14	社團活動經費
0		10	10	口腔檢查及保健工作經費
0		1	0	運動會相關經費
1428Y	其他專業服務費	14	14	校園環境維護費用
0		7	0	飲水機水質檢測費用
7229	公共關係費	72	72	
72291	公共關係費	72	72	首長特別費(6,000元*12月)
4753	材料及用品費	505	488	
431	使用材料費	5	5	
4312	燃料	5	5	割草機用油
47132	用品消耗	500	483	
286321	辦公(事務)用品	301	301	辦公費-辦公及教學相關用品
18		15	15	電腦設備及維護管理費-辦公及教學相關用品
0		3	0	學生活動費(收支併列)-幼兒園辦公及教學相關用品

新北市汐止區保長國民小學
 新北市地方教育發展基金
基金用途明細表
 中華民國114年度

單位：新臺幣千元

前年度 決算數	業務計畫及 用途別科目	本年度 預算數	上年度 預算數	計畫內容說明
0321	辦公(事務)用品	3	4	社團活動經費
0		2	2	辦公及教學相關用品
4322	報章雜誌	0	3	
46323	農業與園藝用品及環境 美化費	50	30	校園綠美化及環境清潔衛生用 品
3		3	5	資源回收(收支併列)-校園綠美 化及環境清潔衛生用品
20326	食品	26	26	校內外活動誤餐茶水費
3328	醫療用品(非醫療院所 使用)	3	3	健康中心醫療保健用品
9		3	3	健康中心衛生保健費
0		4	4	口腔檢查及保健工作經費
2332Y	其他用品消耗	21	22	運動會相關經費
47		45	42	學生活動費(收支併列)-幼兒園 各項活動經費
12		3	3	特教班常年事務費
0		3	3	特教班教材編輯費
0		2	4	推動學校健康促進政策經費
0		13	13	畢業典禮及各項活動經費
644	租金、償債、利息及相關 手續費	58	60	
1044	交通及運輸設備租金	10	10	
10442	車租	10	10	各項活動車租
5445	雜項設備租金	48	50	
54451	雜項設備租金	48	50	影印機租金
16	稅捐及規費(強制費)	1	1	
166	規費	1	1	
1661	行政規費與強制費	1	1	申請證明資料行政規費
1917	會費、捐助、補助、分 攤、照護、救濟與交流活 動費	267	296	
171	會費	2	2	
0712	學術團體會費	1	1	體育相關團體會費
1713	職業團體會費	1	1	護理師護士公會會費
17272	捐助、補助與獎助	228	262	
146726	獎助學員生給與	0	6	
0		191	214	低收入戶、中低收入戶、身心 障礙及家庭突遭變故學生午餐 補助
0		8	8	國小低收入戶學生助學金
072Y	其他捐助、補助與獎助	2	6	學生活動費(收支併列)-幼兒園 獎勵學生之獎品
26		8	7	國小兒童節禮物
0		2	2	幼兒園兒童節禮物

新北市汐止區保長國民小學
 新北市地方教育發展基金
基金用途明細表
 中華民國114年度

單位：新臺幣千元

前年度 決算數	業務計畫及 用途別科目	本年度 預算數	上年度 預算數	計畫內容說明
072Y	其他捐助、補助與獎助	17	19	教師節紀念品
774	補貼、獎勵、慰問、照 護與救濟	28	23	
7743	獎勵費用	28	17	資深優良教師獎勵金
0744	慰問、照護及濟助金	0	6	
1175	競賽及交流活動費	9	9	
11751	技能競賽	9	9	參加各項競賽活動相關費用
59	其他	33	3	
591	其他支出	33	3	
591Y	其他	33	3	辦理各項活動保險費
1865M	建築及設備計畫	150	150	
1865M4	其他設備	150	150	
1865	購建固定資產、無形資 產、非理財目的之長期投 資及營舍與設施工程支出	150	150	
18651	購建固定資產	150	150	
86514	購置機械及設備	50	0	充實各項教學及辦公設備
0		20	100	充實各項教學及辦公設備
47516	購置雜項設備	10	15	充實學校館藏圖書
53		50	0	充實各項教學及辦公設備
0		20	35	充實各項教學及辦公設備
27,612	總 計	25,561	26,030	

新北市汐止區保長國民小學
 新北市地方教育發展基金
單位（或計畫）成本分析表
 中華民國 114 年度

單位：新臺幣千元

計 畫 別	單位	單位成本 (元)或 平均利 (費)率	數量	預 算 數	說 明
國民教育計畫				25,411	
國民小學教育				25,411	
建築及設備計畫				150	
其他設備				150	
合 計				25,561	

新北市汐止區保長國民小學
 新北市地方教育發展基金
 5年來主要業務計畫分析表

中華民國 114 年度

單位：新臺幣千元

年 度 及 項 目	單位	數量	單位成 本(元)或平 均利(費)率	預 (決) 算 數	說 明
本年度預算數				25,561	
國民教育計畫				25,411	
建築及設備計畫				150	
上年度預算數				26,030	
國民教育計畫				25,880	
建築及設備計畫				150	
前年度決算數				27,612	
國民教育計畫				27,425	
建築及設備計畫				186	
111年度決算數				26,346	
國民教育計畫				26,226	
建築及設備計畫				120	
110年度決算數				24,858	
國民教育計畫				24,768	
建築及設備計畫				90	

新北市汐止區
 新北市地方
用人費用
 中華民國

科 目	正式員 額薪資	聘僱人 員薪資	加(夜) 班費	津 貼	獎 金			退休及
					年終獎金	考績獎金	其他	退休金
總 計	14,169		358		1,718	1,252		2,634
國民教育計畫	14,169		358		1,718	1,252		2,634
正式人員	14,169		358		1,718	1,252		1,493
兼任人員								
其他人員								1,141

1、「計時與計件人員酬金」：僱用專人值勤920千元。

2、考績獎金：依公務人員考績法第7、8、12條暨公立高級中等以下學校教師成績考核辦法第4條等規定，預算人數19人，預算金額為1,252千元。年終獎金：依據行政院各年度訂定之軍公教人員年終工作獎金發給注意事項，預算人數21人，預算金額為1,718千元。

保長國民小學
教育發展基金
彙計表
114年度

單位：新臺幣千元

卹償金	資遣費	福 利 費				提繳費	合 計	兼任人員 用人費用	總 計
		分擔保 險費	傷病醫 藥費	提撥福 利金	其他				
		1,560	33		325		22,049	238	22,287
		1,560	33		325		22,049	238	22,287
		1,560	33		325		20,908		20,908
								238	238
							1,141		1,141

新北市汐止區
 新北市地方
用人費用
 中華民國

科 目	正式員 額薪資	聘僱人 員薪資	加(夜) 班費	津 貼	獎 金			退休及
					年終獎金	考績獎金	其他	退休金
總 計	14,169		358		1,718	1,252		2,634
國民教育計畫	14,169		358		1,718	1,252		2,634
正式人員	14,169		358		1,718	1,252		1,493
兼任人員								
其他人員								1,141

1、「計時與計件人員酬金」：僱用專人值勤920千元。

2、考績獎金：依公務人員考績法第7、8、12條暨公立高級中等以下學校教師成績考核辦法第4條等規定，預算人數19人，預算金額為1,252千元。年終獎金：依據行政院各年度訂定之軍公教人員年終工作獎金發給注意事項，預算人數21人，預算金額為1,718千元。

保長國民小學
教育發展基金
彙計表
114年度

單位：新臺幣千元

卹償金	資遣費	福 利 費				提繳費	合 計	兼任人員 用人費用	總 計
		分擔保 險費	傷病醫 藥費	提撥福 利金	其他				
		1,560	33		325		22,049	238	22,287
		1,560	33		325		22,049	238	22,287
							13,819		13,819
							350		350
								238	238
							358		358
							1,252		1,252
							1,718		1,718
							2,614		2,614
							20		20
		1,560					1,560		1,560
			33				33		33
					325		325		325

新都市夕止區保長國民小學
新都市地方教育發展基金
各項費用彙計表
中華民國114年度

單位：新臺幣千元

前年度 決算數	上年度 預算數	科目	本年度預算數			
			合計	國民教育計畫	建築及設備計畫	
24,248	22,708	用人費用	22,287	22,287	0	
14,538	14,765	正式員額薪資	14,169	14,169	0	
14,205	14,465	職員薪金	13,819	13,819	0	
333	300	工員工資	350	350	0	
1,950	208	聘僱及兼職人員薪資	238	238	0	
472		約僱職員薪金	0	0	0	
1,478	208	兼職人員酬金	238	238	0	
358	289	加(夜)班費	358	358	0	
358	289	未休假加班費	358	358	0	
3,046	3,000	獎金	2,970	2,970	0	
1,246	1,250	考績獎金	1,252	1,252	0	
1,800	1,750	年終獎金	1,718	1,718	0	
2,587	2,481	退休及卹償金	2,634	2,634	0	
2,568	2,461	職員退休及離職金	2,614	2,614	0	
19	20	工員退休及離職金	20	20	0	
1,770	1,965	福利費	1,918	1,918	0	
1,571	1,560	分擔員工保險費	1,560	1,560	0	
21	30	傷病醫藥費	33	33	0	
178	375	其他福利費	325	325	0	
2,441	2,324	服務費用	2,260	2,260	0	
294	315	水電費	228	228	0	
262	287	工作場所電費	200	200	0	
32	28	工作場所水費	28	28	0	
27	33	郵電費	48	48	0	
11	15	郵費	15	15	0	
15	18	電話費	33	33	0	
29	60	旅運費	60	60	0	
29	60	國內旅費	60	60	0	
2	11	印刷裝訂與廣告費	11	11	0	
2	11	印刷及裝訂費	11	11	0	

新都市汐止區保長國民小學
新都市地方教育發展基金
各項費用彙計表
中華民國114年度

單位：新臺幣千元

前年度 決算數	上年度 預算數	科目	本年度預算數			
			合計	國民教育計畫	建築及設備計畫	
591	382	修理保養及保固費	411	411	0	
238	20	一般房屋修護費	90	90	0	
102	62	機械及設備修護費	100	100	0	
251	300	雜項設備修護費	221	221	0	
1,369	1,406	一般服務費	1,355	1,355	0	
364	387	外包費	372	372	0	
963	956	計時與計件人員酬金	920	920	0	
42	63	體育活動費	63	63	0	
57	45	專業服務費	75	75	0	
43	31	講課鐘點、稿費、出席審查及查詢費	54	54	0	
14	14	其他專業服務費	21	21	0	
72	72	公共關係費	72	72	0	
72	72	公共關係費	72	72	0	
475	488	材料及用品費	505	505	0	
4	5	使用材料費	5	5	0	
4	5	燃料	5	5	0	
471	483	用品消耗	500	500	0	
304	322	辦公(事務)用品	324	324	0	
4	3	報章雜誌	0	0	0	
49	35	農業與園藝用品及環境美化費	53	53	0	
20	26	食品	26	26	0	
12	10	醫療用品(非醫療院所使用)	10	10	0	
82	87	其他用品消耗	87	87	0	
64	60	租金、償債、利息及相關手續費	58	58	0	
10	10	交通及運輸設備租金	10	10	0	
10	10	車租	10	10	0	

新都市夕止區保長國民小學
新都市地方教育發展基金
各項費用彙計表
中華民國114年度

單位：新臺幣千元

前年度 決算數	上年度 預算數	科目	本年度預算數			
			合計	國民教育計畫	建築及設備計畫	
54	50	雜項設備租金	48	48	0	
54	50	雜項設備租金	48	48	0	
186	150	購建固定資產、無形資產、非理財目的之長期投資及營舍與設施工程支出	150	0	150	
186	150	購建固定資產	150	0	150	
86	100	購置機械及設備	70	0	70	
101	50	購置雜項設備	80	0	80	
1	1	稅捐及規費(強制費)	1	1	0	
1	1	規費	1	1	0	
1	1	行政規費與強制費	1	1	0	
191	296	會費、捐助、補助、分攤、照護、救濟與交流活動費	267	267	0	
1	2	會費	2	2	0	
	1	學術團體會費	1	1	0	
1	1	職業團體會費	1	1	0	
172	262	捐助、補助與獎助	228	228	0	
146	228	獎助學員生給與	199	199	0	
26	34	其他捐助、補助與獎助	29	29	0	
7	23	補貼、獎勵、慰問、照護與救濟	28	28	0	
7	17	獎勵費用	28	28	0	
	6	慰問、照護及濟助金	0	0	0	
11	9	競賽及交流活動費	9	9	0	
11	9	技能競賽	9	9	0	
5	3	其他	33	33	0	
5	3	其他支出	33	33	0	
5	3	其他	33	33	0	
27,612	26,030	合計	25,561	25,411	150	

新北市汐止區保長國民小學
 新北市地方教育發展基金
預計平衡表
 中華民國114年12月31日

單位：新臺幣千元

112年12月31日 實 際 數	科 目	114年12月31日 預 計 數	113年12月31日 預 計 數	比較增減
2,656	資 產 合 計	2,556	2,656	-100
2,656	資 產	2,556	2,656	-100
1,629	流動資產	1,529	1,629	-100
1,629	現金	1,529	1,629	-100
1,629	銀行存款	1,529	1,629	-100
0	應收款項	0	0	0
0	應收收益	0	0	0
0	預付款項	0	0	0
0	預付費用	0	0	0
0	投資、長期應收款 項、貸墊款及準備金	0	0	0
0	準備金	0	0	0
0	退休及離職準備 金	0	0	0
1,027	其他資產	1,027	1,027	0
1,027	什項資產	1,027	1,027	0
0	存出保證金	0	0	0
1,027	暫付及待結轉帳 項	1,027	1,027	0
200,024	代管資產	200,024	200,024	0
-200,024	應付代管資產	-200,024	-200,024	0
1,902	負 債	1,902	1,902	0
1,870	流動負債	1,870	1,870	0
1,870	應付款項	1,870	1,870	0
1,870	應付代收款	1,870	1,870	0
0	應付費用	0	0	0
0	應付工程款	0	0	0
32	其他負債	32	32	0
32	什項負債	32	32	0
28	存入保證金	28	28	0
0	應付退休及離職 金	0	0	0
4	暫收及待結轉帳 項	4	4	0
754	基金餘額	654	754	-100
754	基金餘額	654	754	-100
754	基金餘額	654	754	-100
754	累積餘額	654	754	-100

信託代理與保證資產
 保管品
 保證品

262 信託代理與保證負債
 2 應付保管品
 260 應付保證品

262
 2
 260

新北市汐止區保長國民小學
 新北市地方教育發展基金
預計平衡表
 中華民國114年12月31日

單位：新臺幣千元

112年12月31日 實 際 數	科 目	114年12月31日 預 計 數	113年12月31日 預 計 數	比較增減
2,656	負債及基金餘額合計	2,556	2,656	-100

信託代理與保證資產
 保管品
 保證品

262 信託代理與保證負債
 2 應付保管品
 260 應付保證品

262
 2
 260

新北市汐止區保長國民小學

新北市地方教育發展基金

資本資產明細表

中華民國114年度

單位：新臺幣千元

項 目	取得成本 (期初餘額)	以前年度 累計折舊/ 長期投資 評價	本 年 度 變 動					本年度累 計折舊/長 期投資評 價變動數	期末餘額
			增 加		減 少		主要增減 原因說明		
			金 額	類 型	金 額	類 型			
非理財目的之長期投資									
土地									
土地改良物	1,131	1,122						9	
房屋及建築	128,935	23,883					2,139	102,913	
機械及設備	11,051	9,511	70	(1)			1,183	427	
交通及運輸設備	1,465	1,383					67	15	
雜項設備	5,860	4,917	80	(1)			408	615	
購建中固定資產									
租賃資產									
租賃權益改良									
電腦軟體									
權利									
發展中之無形資產									
其他無形資產									
遞耗資產									
其他									
合計	148,441	40,815	150				3,796	103,979	

註：

